

## ОПИСАНИЕ МЕСТОПОЛОЖЕНИЯ ГРАНИЦ

Зона производственных объектов, объектов инженерной и транспортной инфраструктуры (II)

(наименование объекта, местоположение границ которого описано (далее - объект))

## Сведения об объекте

№ п/п	Характеристики объекта	Описание характеристик
1	2	3
1	Местоположение объекта	Волгоградская обл., Серафимовичский р-н, с/п Клетско-Почтовское
2	Площадь объекта $\pm$ величина погрешности определения площади ( $P \pm \Delta P$ )	20772 $\pm$ 50 кв.м
3	Иные характеристики объекта	<p>производственная деятельность (6.0) (Основной); коммунальное обслуживание (3.1) (Вспомогательный); деловое управление (4.1) (Вспомогательный); обеспечение сельскохозяйственного производства (1.18) (Вспомогательный); общественное питание (4.6) (Вспомогательный); магазины (4.4) (Вспомогательный); земельные участки (территории) общего пользования (12.0) (Вспомогательный); хранение и переработка сельскохозяйственной продукции (1.15) (Основной); коммунальное обслуживание (3.1) (Вспомогательный); деловое управление (4.1) (Вспомогательный); обеспечение сельскохозяйственного производства (1.18) (Вспомогательный); общественное питание (4.6) (Вспомогательный); магазины (4.4) (Вспомогательный); земельные участки (территории) общего пользования (12.0) (Вспомогательный); пищевая промышленность (6.4) (Основной); коммунальное обслуживание (3.1) (Вспомогательный); деловое управление (4.1) (Вспомогательный); обеспечение сельскохозяйственного производства (1.18) (Вспомогательный); общественное питание (4.6) (Вспомогательный); магазины (4.4) (Вспомогательный); земельные участки (территории) общего пользования (12.0) (Вспомогательный); строительная промышленность (6.6) (Основной); коммунальное обслуживание (3.1) (Вспомогательный); деловое управление (4.1) (Вспомогательный); обеспечение сельскохозяйственного производства (1.18) (Вспомогательный); общественное питание (4.6) (Вспомогательный); магазины (4.4) (Вспомогательный); земельные участки (территории) общего пользования (12.0) (Вспомогательный); Объекты дорожного сервиса (4.9.1) (Основной); коммунальное обслуживание (3.1) (Вспомогательный); деловое управление (4.1) (Вспомогательный); обеспечение сельскохозяйственного производства (1.18) (Вспомогательный); общественное питание (4.6) (Вспомогательный); магазины (4.4) (Вспомогательный); земельные участки (территории) общего пользования (12.0) (Вспомогательный); склады (6.9) (Основной); коммунальное обслуживание (3.1) (Вспомогательный); деловое управление (4.1) (Вспомогательный); обеспечение сельскохозяйственного производства (1.18) (Вспомогательный); общественное питание (4.6) (Вспомогательный); магазины (4.4) (Вспомогательный); земельные участки (территории) общего пользования (12.0) (Вспомогательный); обеспечение</p>

## ОПИСАНИЕ МЕСТОПОЛОЖЕНИЯ ГРАНИЦ

Зона производственных объектов, объектов инженерной и транспортной инфраструктуры (П)

(наименование объекта, местоположение границ которого описано (далее - объект)

## Сведения об объекте

1	2	3
		<p>сельскохозяйственного производства (1.18) (Основной); коммунальное обслуживание (3.1) (Вспомогательный); деловое управление (4.1) (Вспомогательный); обеспечение сельскохозяйственного производства (1.18) (Вспомогательный); общественное питание (4.6) (Вспомогательный); магазины (4.4) (Вспомогательный); земельные участки (территории) общего пользования (12.0) (Вспомогательный); связь (6.8) (Условно-разрешенный); коммунальное обслуживание (3.1) (Вспомогательный); деловое управление (4.1) (Вспомогательный); обеспечение сельскохозяйственного производства (1.18) (Вспомогательный); общественное питание (4.6) (Вспомогательный); магазины (4.4) (Вспомогательный); земельные участки (территории) общего пользования (12.0) (Вспомогательный)</p>

## ОПИСАНИЕ МЕСТОПОЛОЖЕНИЯ ГРАНИЦ

Зона производственных объектов, объектов инженерной и транспортной инфраструктуры (II)

(наименование объекта, местоположение границ которого описано (далее – объект))

## Сведения о местоположении границ объекта

## 1. Система координат МСК-34, зона I

## 2. Сведения о характерных точках границ объекта

Обозначение характерных точек границ	Координаты, м		Метод определения координат характерной точки	Средняя квадратическая погрешность положения характерной точки (M <sub>t</sub> ), м	Описание обозначения точки на местности (при наличии)
	X	Y			
1	2	3	4	5	6
1	582447,27	1299628,48	Метод спутниковых геодезических измерений (определений)	0,10	—
2	582461,76	1299688,24	Метод спутниковых геодезических измерений (определений)	0,10	—
3	582331,59	1299722,03	Метод спутниковых геодезических измерений (определений)	0,10	—
4	582316,41	1299660,58	Метод спутниковых геодезических измерений (определений)	0,10	—
5	582422,15	1299634,50	Метод спутниковых геодезических измерений (определений)	0,10	—
1	582447,27	1299628,48	Метод спутниковых геодезических измерений (определений)	0,10	—
6	582013,48	1299561,37	Метод спутниковых геодезических измерений (определений)	0,10	—

## ОПИСАНИЕ МЕСТОПОЛОЖЕНИЯ ГРАНИЦ

Зона производственных объектов, объектов инженерной и транспортной инфраструктуры (П)

(наименование объекта, местоположение границ которого описано (далее – объект))

## Сведения о местоположении границ объекта

1	2	3	4	5	6
7	582022,92	1299603,48	Метод спутниковых геодезических измерений (определений)	0,10	—
8	581945,75	1299621,31	Метод спутниковых геодезических измерений (определений)	0,10	—
9	581940,02	1299586,62	Метод спутниковых геодезических измерений (определений)	0,10	—
10	581939,19	1299582,34	Метод спутниковых геодезических измерений (определений)	0,10	—
11	581867,30	1299595,35	Метод спутниковых геодезических измерений (определений)	0,10	—
12	581856,58	1299597,68	Метод спутниковых геодезических измерений (определений)	0,10	—
13	581854,99	1299589,11	Метод спутниковых геодезических измерений (определений)	0,10	—
14	581848,59	1299554,91	Метод спутниковых геодезических измерений (определений)	0,10	—
15	581845,81	1299538,13	Метод спутниковых геодезических измерений (определений)	0,10	—
16	581843,69	1299529,50	Метод спутниковых геодезических измерений (определений)	0,10	—

## ОПИСАНИЕ МЕСТОПОЛОЖЕНИЯ ГРАНИЦ

Зона производственных объектов, объектов инженерной и транспортной инфраструктуры (II)

(наименование объекта, местоположение границ которого описано (далее – объект))

## Сведения о местоположении границ объекта

1	2	3	4	5	6
17	581933,31	1299513,57	Метод спутниковых геодезических измерений (определений)	0,10	—
6	582013,48	1299561,37	Метод спутниковых геодезических измерений (определений)	0,10	—
18	579159,57	1301793,38	Метод спутниковых геодезических измерений (определений)	0,10	—
19	579145,24	1301827,24	Метод спутниковых геодезических измерений (определений)	0,10	—
20	579133,21	1301821,41	Метод спутниковых геодезических измерений (определений)	0,10	—
21	579146,09	1301788,05	Метод спутниковых геодезических измерений (определений)	0,10	—
18	579159,57	1301793,38	Метод спутниковых геодезических измерений (определений)	0,10	—

## 3. Сведения о характерных точках части (частей) границы объекта

Обозначение характерных точек части границы	Координаты, м		Метод определения координат характерной точки	Средняя квадратическая погрешность положения характерной точки ( $M_t$ ), м	Описание обозначения точки на местности (при наличии)
	X	Y			
1	2	3	4	5	6
Часть №					

# ОПИСАНИЕ МЕСТОПОЛОЖЕНИЯ ГРАНИЦ

**Зона производственных объектов, объектов инженерной и транспортной инфраструктуры (П)**

(наименование объекта, местоположение границ которого описано (далее – объект))

## Сведения о местоположении измененных (уточненных) границ объекта

### 1. Система координат *МСК-34, зона 1*

### 2. Сведения о характерных точках границ объекта

Обозначение характерных точек границ	Существующие координаты, м		Измененные (уточненные) координаты, м		Метод определения координат характерной точки	Средняя квадратическая погрешность положения характерной точки ( $M_t$ ), м	Описание обозначения точки на местности (при наличии)
	X	Y	X	Y			
1	2	3	4	5	6	7	8
—	—	—	—	—	—	—	—

### 3. Сведения о характерных точках части (частей) границы объекта

Часть №

Обозначение характерных точек границ	Существующие координаты, м		Измененные (уточненные) координаты, м		Метод определения координат характерной точки	Средняя квадратическая погрешность положения характерной точки ( $M_t$ ), м	Описание обозначения точки на местности (при наличии)
	X	Y	X	Y			
1	2	3	4	5	6	7	8
—	—	—	—	—	—	—	—

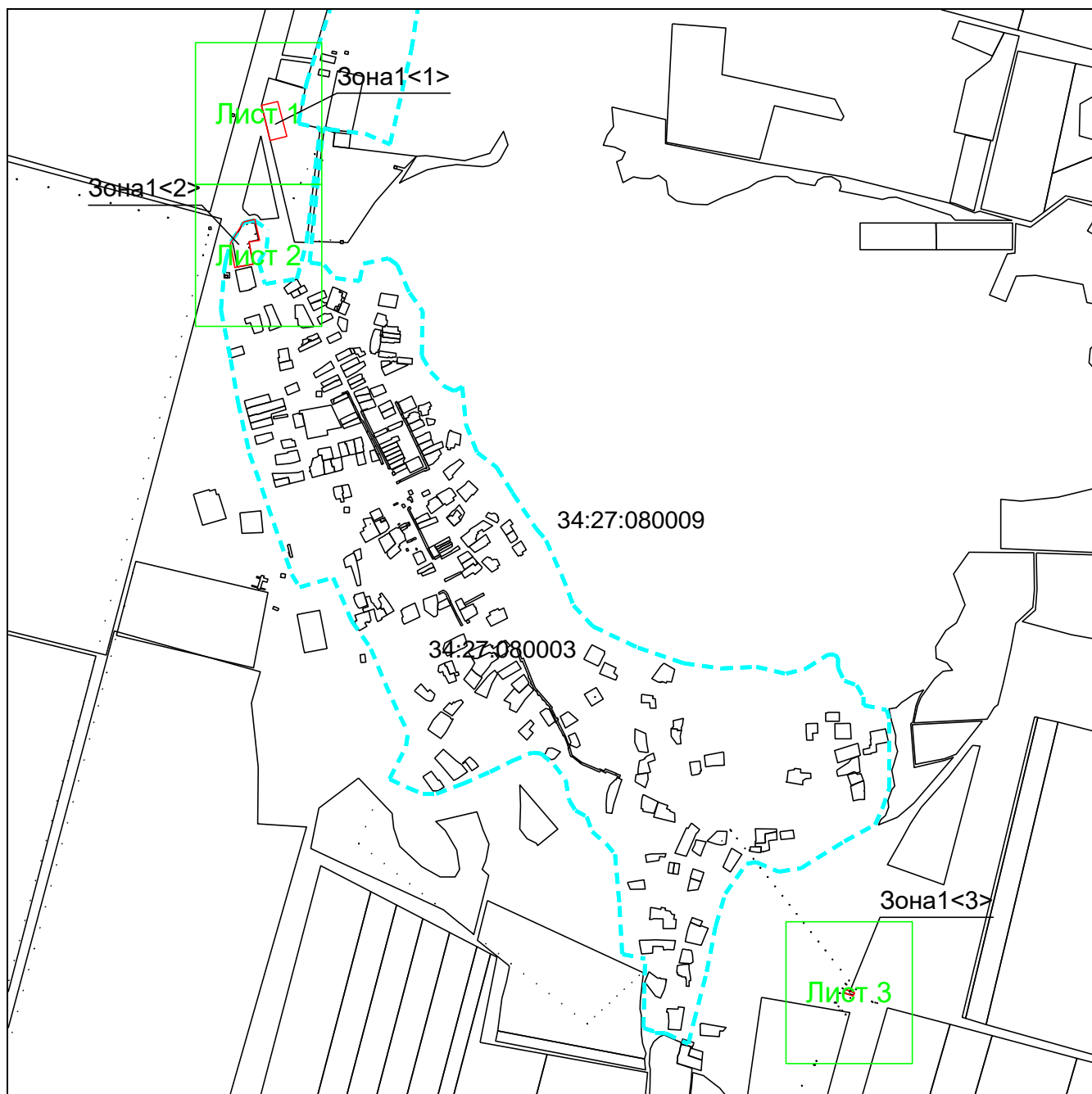
## ОПИСАНИЕ МЕСТОПОЛОЖЕНИЯ ГРАНИЦ

Зона производственных объектов, объектов инженерной и транспортной инфраструктуры (II)

(наименование объекта, местоположение границ которого описано (далее – объект))

## План границ объекта

## Основной лист



Масштаб 1: 23000

## Используемые условные знаки и обозначения:



— область выносного листа,

23

— номер выносного листа.

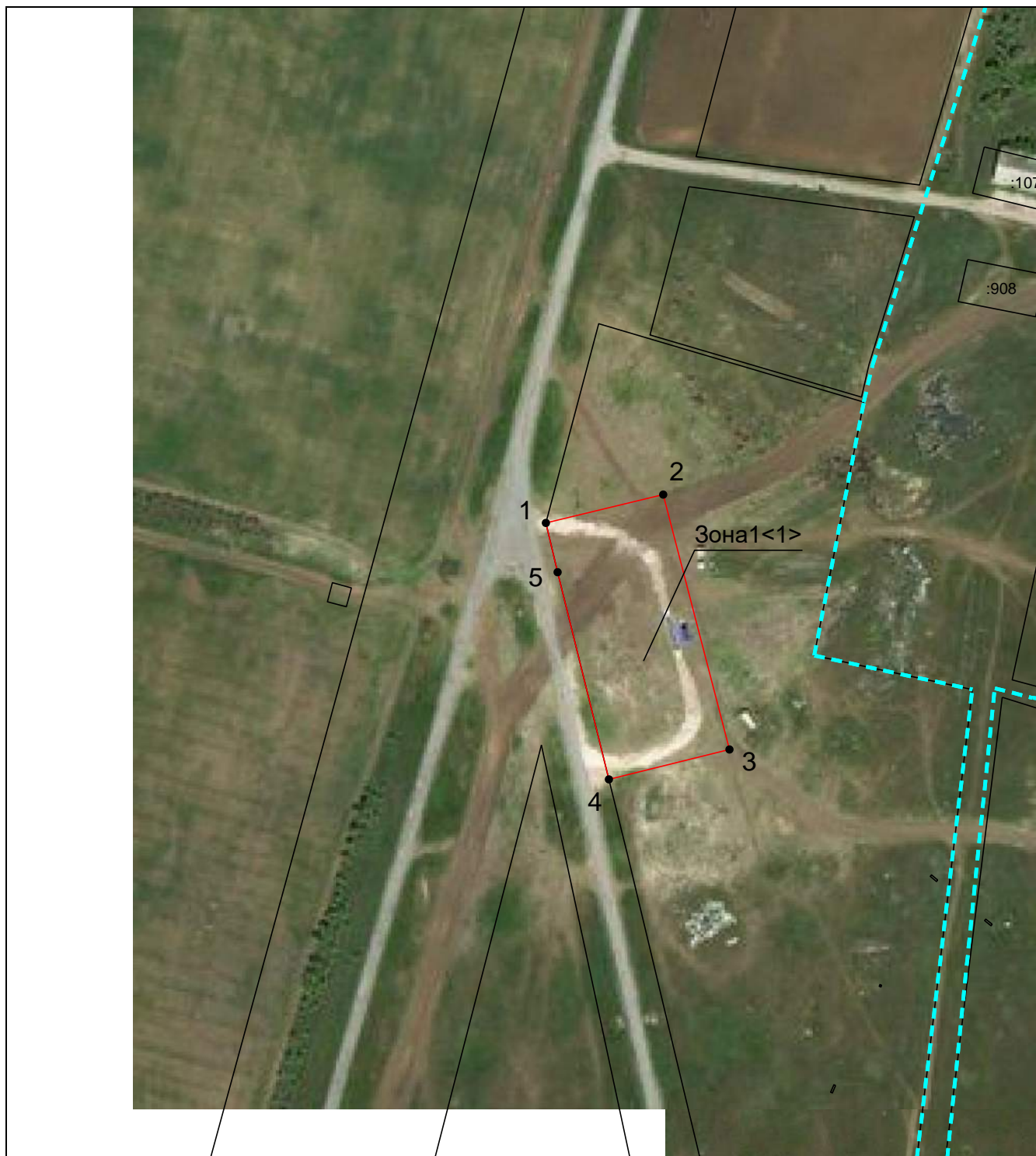
Остальные используемые условные знаки и обозначения приведены на отдельной странице в конце раздела.

Подпись \_\_\_\_\_ Бессонов Д. С. Дата \_\_\_\_\_ 2022 г.

Место для оттиска печати (при наличии) лица, составившего описание местоположения границ объекта

**ОПИСАНИЕ МЕСТОПОЛОЖЕНИЯ ГРАНИЦ**

**Зона производственных объектов, объектов инженерной и транспортной инфраструктуры (П)**  
(наименование объекта, местоположение границ которого описано (далее – объект))

**План границ объекта****Выносной лист №1****Масштаб 1:3000**

Используемые условные знаки и обозначения приведены на отдельной странице в конце раздела.

Подпись *Бессонов Д. С.* Дата \_\_\_\_\_ 2022 г.

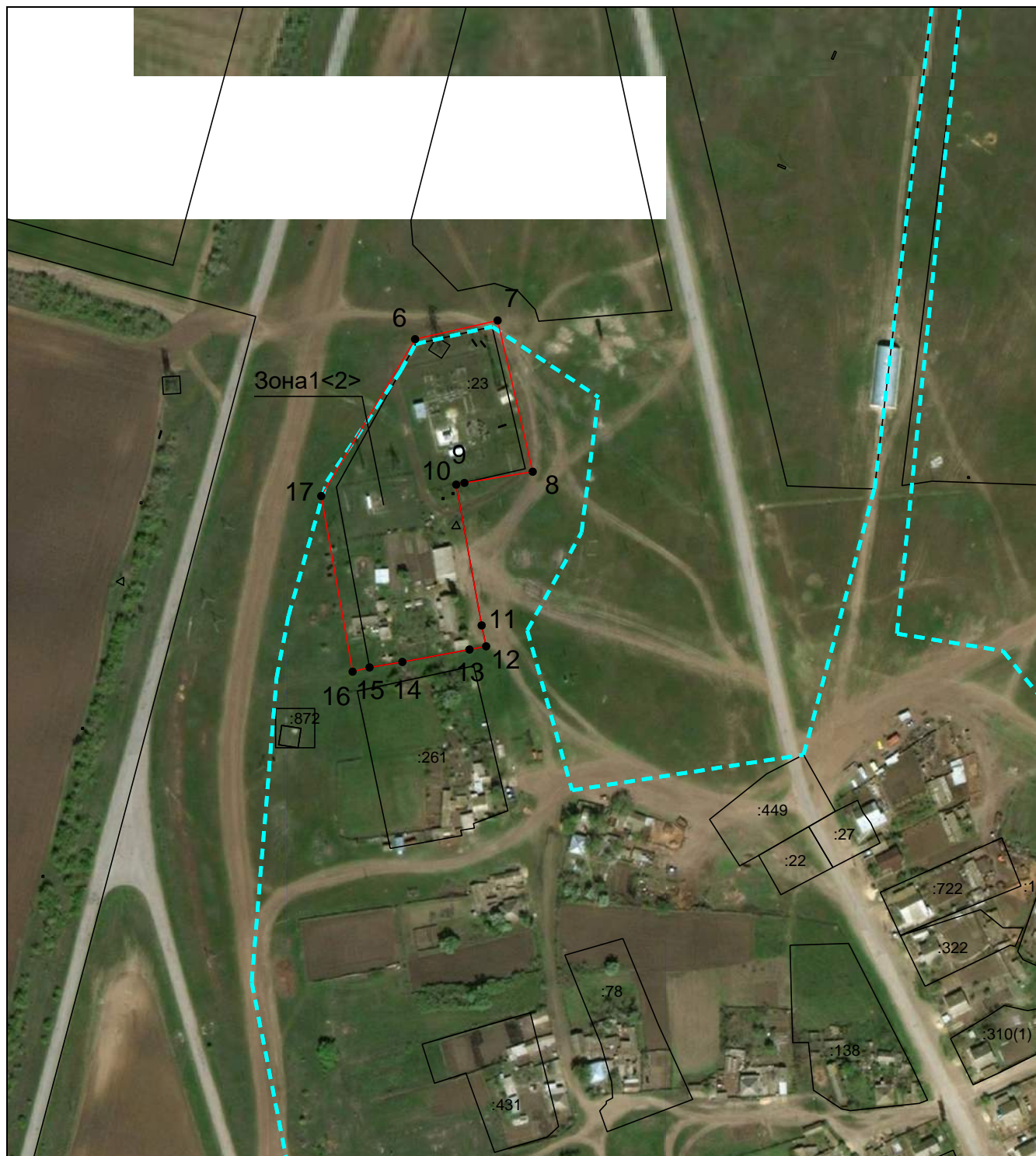
Место для оттиска печати (при наличии) лица, составившего описание местоположения границ объекта

**ОПИСАНИЕ МЕСТОПОЛОЖЕНИЯ ГРАНИЦ**

**Зона производственных объектов, объектов инженерной и транспортной инфраструктуры (П)**  
(наименование объекта, местоположение границ которого описано (далее – объект))

**План границ объекта**

Выносной лист №2

**Масштаб 1:3000**

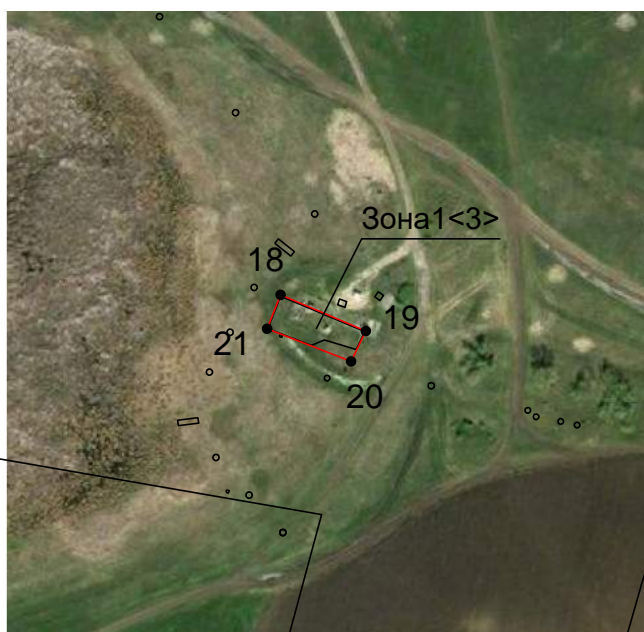
Используемые условные знаки и обозначения приведены на отдельной странице в конце раздела.

Подпись *Бессонов Д. С.* Дата \_\_\_\_\_ 2022 г.

Место для оттиска печати (при наличии) лица, составившего описание местоположения границ объекта

**ОПИСАНИЕ МЕСТОПОЛОЖЕНИЯ ГРАНИЦ****Зона производственных объектов, объектов инженерной и транспортной инфраструктуры (П)**

(наименование объекта, местоположение границ которого описано (далее – объект)

**План границ объекта****Выносной лист №3****Масштаб 1:3000**

Используемые условные знаки и обозначения приведены на отдельной странице в конце раздела.






Подпись *Бессонов Д. С.* Дата \_\_\_\_\_ 2022 г.

Место для оттиска печати (при наличии) лица, составившего описание местоположения границ объекта

**ОПИСАНИЕ МЕСТОПОЛОЖЕНИЯ ГРАНИЦ****Зона производственных объектов, объектов инженерной и транспортной инфраструктуры (П)**

(наименование объекта, местоположение границ которого описано (далее – объект)

**План границ объекта****Используемые условные знаки и обозначения:**

-  – граница объекта,
-  – установленная граница муниципального образования,
-  – установленная граница населенного пункта,
-  – граница земельного участка,
-  – характерная точка объекта.

**ОПИСАНИЕ МЕСТОПОЛОЖЕНИЯ ГРАНИЦ****Зона производственных объектов, объектов инженерной и транспортной инфраструктуры (П)**

(наименование объекта)

Прохождение границы		Описание прохождения границы
от точки	до точки	
1	2	3
1	2	По территории Клетско-Почтовского сельского поселения
2	3	По территории Клетско-Почтовского сельского поселения
3	4	По территории Клетско-Почтовского сельского поселения
4	5	По территории Клетско-Почтовского сельского поселения
5	1	По территории Клетско-Почтовского сельского поселения
6	7	По территории Клетско-Почтовского сельского поселения
7	8	По территории Клетско-Почтовского сельского поселения
8	9	По территории Клетско-Почтовского сельского поселения
9	10	По территории Клетско-Почтовского сельского поселения
10	11	По территории Клетско-Почтовского сельского поселения
11	12	По территории Клетско-Почтовского сельского поселения
12	13	По территории Клетско-Почтовского сельского поселения
13	14	По территории Клетско-Почтовского сельского поселения
14	15	По территории Клетско-Почтовского сельского поселения
15	16	По территории Клетско-Почтовского сельского поселения
16	17	По территории Клетско-Почтовского сельского поселения
17	6	По территории Клетско-Почтовского сельского поселения
18	19	По территории Клетско-Почтовского сельского поселения
19	20	По территории Клетско-Почтовского сельского поселения
20	21	По территории Клетско-Почтовского сельского поселения
21	18	По территории Клетско-Почтовского сельского поселения