

ОПИСАНИЕ МЕСТОПОЛОЖЕНИЯ ГРАНИЦ

Зона рекреации (Р)

(наименование объекта, местоположение границ которого описано (далее - объект))

Сведения об объекте

№ п/п	Характеристики объекта	Описание характеристик
1	2	3
1	Местоположение объекта	Волгоградская обл., Серафимовичский р-н. х. Крутовский
2	Площадь объекта \pm величина погрешности определения площади ($P \pm \Delta P$)	105245 \pm 114 кв.м
3	Иные характеристики объекта	отдых (рекреация) (5.0) (Основной); коммунальное обслуживание (3.1) (Вспомогательный); общественное питание (4.6) (Вспомогательный); развлечения (4.8) (Вспомогательный); спорт (5.1) (Вспомогательный); земельные участки (территории) общего пользования (12.0) (Основной); коммунальное обслуживание (3.1) (Вспомогательный); общественное питание (4.6) (Вспомогательный); развлечения (4.8) (Вспомогательный); спорт (5.1) (Вспомогательный); магазины (4.4) (Условно-разрешенный); коммунальное обслуживание (3.1) (Вспомогательный); общественное питание (4.6) (Вспомогательный); развлечения (4.8) (Вспомогательный); спорт (5.1) (Вспомогательный); природно-познавательный туризм (5.2) (Условно-разрешенный); коммунальное обслуживание (3.1) (Вспомогательный); общественное питание (4.6) (Вспомогательный); развлечения (4.8) (Вспомогательный); спорт (5.1) (Вспомогательный); туристическое обслуживание (5.2.1) (Условно-разрешенный); коммунальное обслуживание (3.1) (Вспомогательный); общественное питание (4.6) (Вспомогательный); развлечения (4.8) (Вспомогательный); спорт (5.1) (Вспомогательный)

ОПИСАНИЕ МЕСТОПОЛОЖЕНИЯ ГРАНИЦ

Зона рекреации (Р)

(наименование объекта, местоположение границ которого описано (далее – объект))

Сведения о местоположении границ объекта

1. Система координат *МСК-34, зона 1*

2. Сведения о характерных точках границ объекта

Обозначение характерных точек границ	Координаты, м		Метод определения координат характерной точки	Средняя квадратическая погрешность положения характерной точки (М _Д), м	Описание обозначения точки на местности (при наличии)
	X	Y			
1	2	3	4	5	6
1	580380,18	1240850,83	Метод спутниковых геодезических измерений (определений)	0,10	—
2	580355,80	1240894,73	Метод спутниковых геодезических измерений (определений)	0,10	—
3	580307,17	1240890,08	Метод спутниковых геодезических измерений (определений)	0,10	—
4	580311,90	1240840,38	Метод спутниковых геодезических измерений (определений)	0,10	—
1	580380,18	1240850,83	Метод спутниковых геодезических измерений (определений)	0,10	—
5	580483,81	1237952,33	Метод спутниковых геодезических измерений (определений)	0,10	—
6	580480,79	1238104,18	Метод спутниковых геодезических измерений (определений)	0,10	—

ОПИСАНИЕ МЕСТОПОЛОЖЕНИЯ ГРАНИЦ

Зона рекреации (Р)

(наименование объекта, местоположение границ которого описано (далее – объект))

Сведения о местоположении границ объекта

1	2	3	4	5	6
7	580473,75	1238277,14	Метод спутниковых геодезических измерений (определений)	0,10	—
8	580483,06	1238440,61	Метод спутниковых геодезических измерений (определений)	0,10	—
9	580225,45	1238454,31	Метод спутниковых геодезических измерений (определений)	0,10	—
10	580227,50	1238401,18	Метод спутниковых геодезических измерений (определений)	0,10	—
11	580322,10	1238161,90	Метод спутниковых геодезических измерений (определений)	0,10	—
12	580337,72	1237971,96	Метод спутниковых геодезических измерений (определений)	0,10	—
13	580361,57	1237868,36	Метод спутниковых геодезических измерений (определений)	0,10	—
14	580414,19	1237856,03	Метод спутниковых геодезических измерений (определений)	0,10	—
15	580467,64	1237879,05	Метод спутниковых геодезических измерений (определений)	0,10	—
5	580483,81	1237952,33	Метод спутниковых геодезических измерений (определений)	0,10	—

ОПИСАНИЕ МЕСТОПОЛОЖЕНИЯ ГРАНИЦ**Зона рекреации (Р)**

(наименование объекта, местоположение границ которого описано (далее – объект))

Сведения о местоположении границ объекта**3. Сведения о характерных точках части (частей) границы объекта**

Обозначение характерных точек части границы	Координаты, м		Метод определения координат характерной точки	Средняя квадратическая погрешность положения характерной точки (M_t), м	Описание обозначения точки на местности (при наличии)
	X	Y			
1	2	3	4	5	6
Часть №					

ОПИСАНИЕ МЕСТОПОЛОЖЕНИЯ ГРАНИЦ

Зона рекреации (Р)

(наименование объекта, местоположение границ которого описано (далее – объект)

Сведения о местоположении измененных (уточненных) границ объекта

1. Система координат *МСК-34, зона 1*

2. Сведения о характерных точках границ объекта

Обозначение характерных точек границ	Существующие координаты, м		Измененные (уточненные) координаты, м		Метод определения координат характерной точки	Средняя квадратическая погрешность положения характерной точки (M_t), м	Описание обозначения точки на местности (при наличии)
	X	Y	X	Y			
1	2	3	4	5	6	7	8
—	—	—	—	—	—	—	—

3. Сведения о характерных точках части (частей) границы объекта

Часть №

Обозначение характерных точек границ	Существующие координаты, м		Измененные (уточненные) координаты, м		Метод определения координат характерной точки	Средняя квадратическая погрешность положения характерной точки (M_t), м	Описание обозначения точки на местности (при наличии)
	X	Y	X	Y			
1	2	3	4	5	6	7	8
—	—	—	—	—	—	—	—

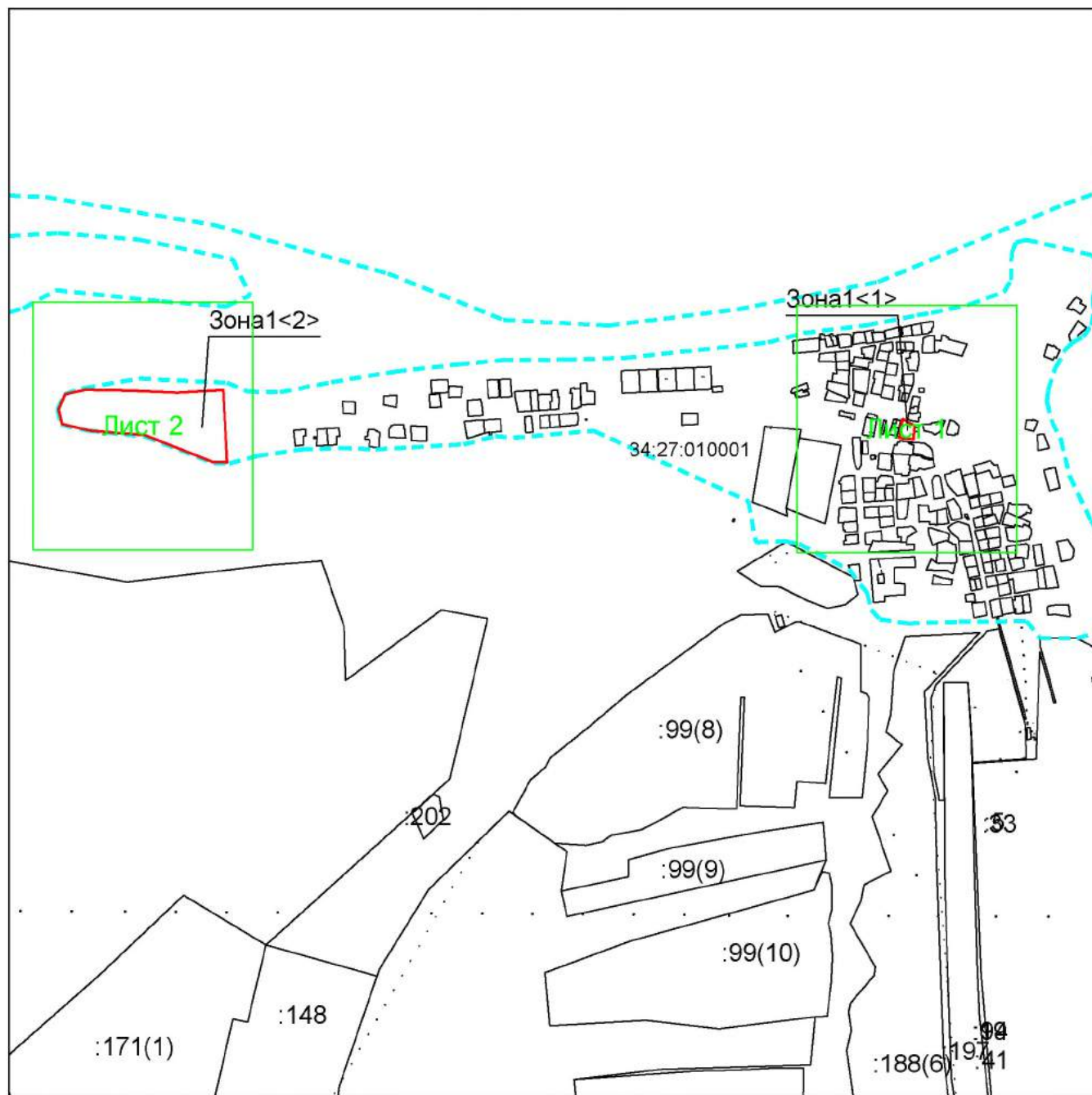
ОПИСАНИЕ МЕСТОПОЛОЖЕНИЯ ГРАНИЦ

Зона рекреации (Р)

(наименование объекта, местоположение границ которого описано (далее – объект))

План границ объекта

Основной лист



Масштаб 1: 22000

Используемые условные знаки и обозначения:



– область выносного листа,

23

– номер выносного листа.

Остальные используемые условные знаки и обозначения приведены на отдельной странице в конце раздела.

Подпись _____ Бессонов Д. С. Дата _____ 2022 г.

Место для оттиска печати (при наличии) лица, составившего описание местоположения границ объекта

ОПИСАНИЕ МЕСТОПОЛОЖЕНИЯ ГРАНИЦ**Зона рекреации (Р)**

(наименование объекта, местоположение границ которого описано (далее – объект))

План границ объекта**Выносной лист №1****Масштаб 1:5000**

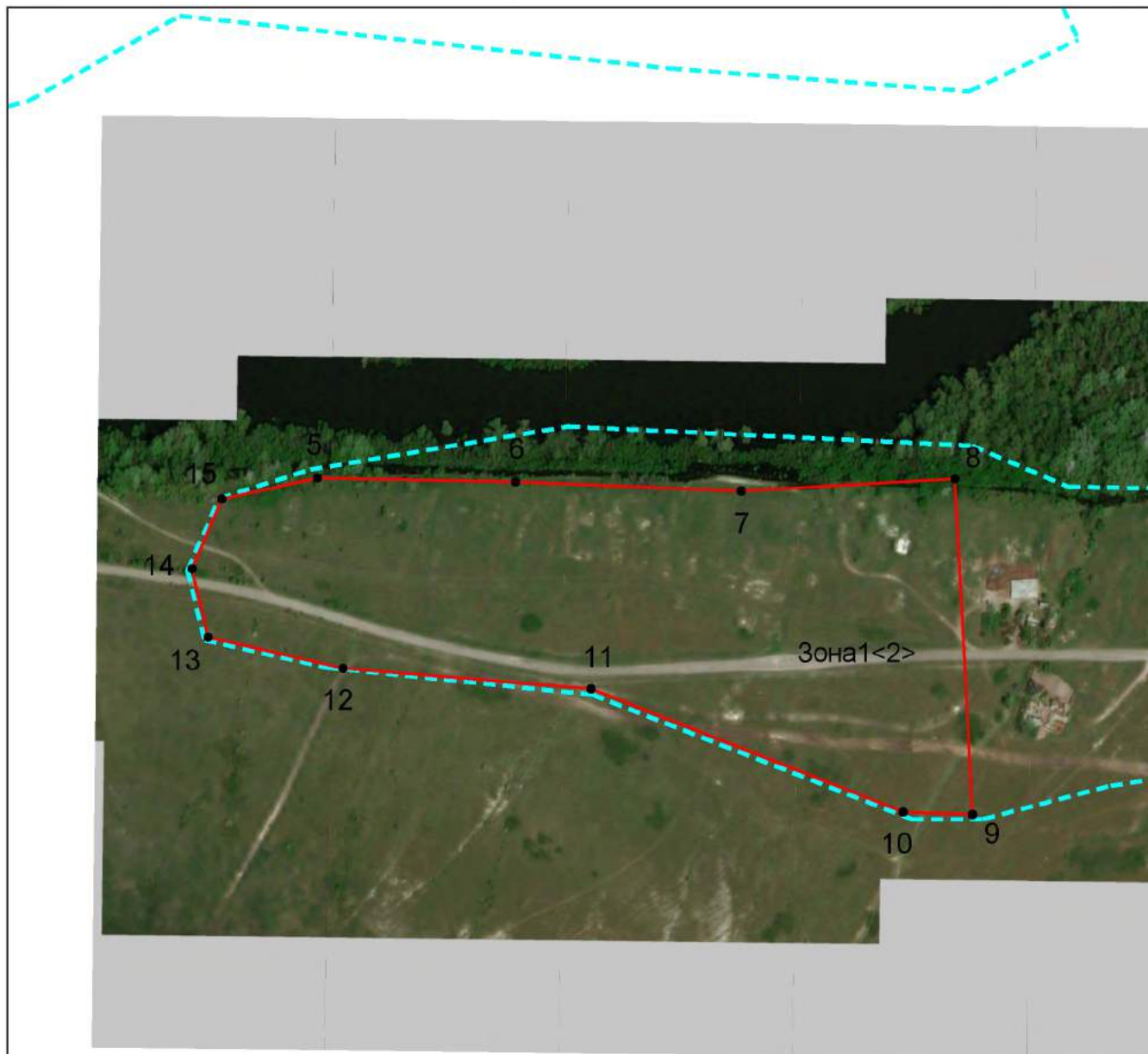
Используемые условные знаки и обозначения приведены на отдельной странице в конце раздела.

Подпись *Бессонов Д. С.* Дата _____ 2022 г.

Место для оттиска печати (при наличии) лица, составившего описание местоположения границ объекта

ОПИСАНИЕ МЕСТОПОЛОЖЕНИЯ ГРАНИЦ**Зона рекреации (Р)**

(наименование объекта, местоположение границ которого описано (далее – объект))

План границ объекта**Выносной лист №2****Масштаб 1:5000**

Используемые условные знаки и обозначения приведены на отдельной странице в конце раздела.






Подпись *Бессонов Д. С.* Дата _____ 2022 г.

Место для оттиска печати (при наличии) лица, составившего описание местоположения границ объекта

ОПИСАНИЕ МЕСТОПОЛОЖЕНИЯ ГРАНИЦ**Зона рекреации (Р)**

(наименование объекта, местоположение границ которого описано (далее – объект))

План границ объекта**Используемые условные знаки и обозначения:**

-  – граница объекта,
-  – установленная граница муниципального образования,
-  – установленная граница населенного пункта,
-  – граница земельного участка,
-  – характерная точка объекта.

ОПИСАНИЕ МЕСТОПОЛОЖЕНИЯ ГРАНИЦ**Зона рекреации (Р)**

(наименование объекта)

Прохождение границы		Описание прохождения границы
от точки	до точки	
1	2	3
1	2	Вдоль ул. Центральная х. Крутовский
2	3	По территории населенного пункта х. Крутовский
3	4	Вдоль ул. Солнечная х. Крутовский
4	1	По территории населенного пункта х. Крутовский
5	6	Вдоль границы населенного пункта х. Крутовский
6	7	Вдоль границы населенного пункта х. Крутовский
7	8	Вдоль границы населенного пункта х. Крутовский
8	9	По территории населенного пункта х. Крутовский
9	10	Вдоль границы населенного пункта х. Крутовский
10	11	Вдоль границы населенного пункта х. Крутовский
11	12	Вдоль границы населенного пункта х. Крутовский
12	13	Вдоль границы населенного пункта х. Крутовский
13	14	Вдоль границы населенного пункта х. Крутовский
14	15	Вдоль границы населенного пункта х. Крутовский
15	5	Вдоль границы населенного пункта х. Крутовский