

ОПИСАНИЕ МЕСТОПОЛОЖЕНИЯ ГРАНИЦ

Общественно-деловая зона (ОД)

(наименование объекта, местоположение границ которого описано (далее - объект))

Сведения об объекте

№ п/п	Характеристики объекта	Описание характеристик
1	2	3
1	Местоположение объекта	Волгоградская обл., Серафимовичский р-н. х. Угольский
2	Площадь объекта \pm величина погрешности определения площади ($P \pm \Delta P$)	3031 \pm 19 кв.м
3	Иные характеристики объекта	<p>коммунальное обслуживание (3.1) (Основной, предельные значения: ≤ 10000); служебные гаражи (4.9) (Вспомогательный); Объекты дорожного сервиса (4.9.1) (Вспомогательный); склады (6.9) (Вспомогательный); земельные участки (территории) общего пользования (12.0) (Вспомогательный); социальное обслуживание (3.2) (Основной, предельные значения: ≤ 10000); служебные гаражи (4.9) (Вспомогательный); Объекты дорожного сервиса (4.9.1) (Вспомогательный); склады (6.9) (Вспомогательный); земельные участки (территории) общего пользования (12.0) (Вспомогательный); бытовое обслуживание (3.3) (Основной, предельные значения: ≤ 10000); служебные гаражи (4.9) (Вспомогательный); Объекты дорожного сервиса (4.9.1) (Вспомогательный); склады (6.9) (Вспомогательный); земельные участки (территории) общего пользования (12.0) (Вспомогательный); здравоохранение (3.4) (Основной, предельные значения: ≤ 10000); служебные гаражи (4.9) (Вспомогательный); Объекты дорожного сервиса (4.9.1) (Вспомогательный); склады (6.9) (Вспомогательный); земельные участки (территории) общего пользования (12.0) (Вспомогательный); амбулаторно-поликлиническое обслуживание (3.4.1) (Основной, предельные значения: ≤ 10000); служебные гаражи (4.9) (Вспомогательный); Объекты дорожного сервиса (4.9.1) (Вспомогательный); склады (6.9) (Вспомогательный); земельные участки (территории) общего пользования (12.0) (Вспомогательный); стационарное медицинское обслуживание (3.4.2) (Основной, предельные значения: ≤ 10000); служебные гаражи (4.9) (Вспомогательный); Объекты дорожного сервиса (4.9.1) (Вспомогательный); склады (6.9) (Вспомогательный); земельные участки (территории) общего пользования (12.0) (Вспомогательный); культурное развитие (3.6) (Основной, предельные значения: ≤ 10000); служебные гаражи (4.9) (Вспомогательный); Объекты дорожного сервиса (4.9.1) (Вспомогательный); склады (6.9) (Вспомогательный); земельные участки (территории) общего пользования (12.0) (Вспомогательный); религиозное использование (3.7) (Основной, предельные значения: ≤ 10000); служебные гаражи (4.9) (Вспомогательный); Объекты дорожного сервиса (4.9.1) (Вспомогательный); склады (6.9) (Вспомогательный); земельные участки (территории) общего пользования (12.0) (Вспомогательный); общественное управление (3.8) (Основной, предельные значения: ≤ 10000); служебные гаражи (4.9) (Вспомогательный); Объекты дорожного сервиса (4.9.1) (Вспомогательный); склады (6.9) (Вспомогательный);</p>

ОПИСАНИЕ МЕСТОПОЛОЖЕНИЯ ГРАНИЦ

Общественно-деловая зона (ОД)

(наименование объекта, местоположение границ которого описано (далее - объект))

Сведения об объекте

1	2	3
		<p>земельные участки (территории) общего пользования (12.0) (Вспомогательный); амбулаторное ветеринарное обслуживание (3.10.1) (Основной, предельные значения: ≤ 10000); служебные гаражи (4.9) (Вспомогательный); Объекты дорожного сервиса (4.9.1) (Вспомогательный); склады (6.9) (Вспомогательный); земельные участки (территории) общего пользования (12.0) (Вспомогательный); деловое управление (4.1) (Основной, предельные значения: ≤ 10000); служебные гаражи (4.9) (Вспомогательный); Объекты дорожного сервиса (4.9.1) (Вспомогательный); склады (6.9) (Вспомогательный); земельные участки (территории) общего пользования (12.0) (Вспомогательный); рынки (4.3) (Основной, предельные значения: ≤ 10000); служебные гаражи (4.9) (Вспомогательный); Объекты дорожного сервиса (4.9.1) (Вспомогательный); склады (6.9) (Вспомогательный); земельные участки (территории) общего пользования (12.0) (Вспомогательный); магазины (4.4) (Основной, предельные значения: ≤ 10000); служебные гаражи (4.9) (Вспомогательный); Объекты дорожного сервиса (4.9.1) (Вспомогательный); склады (6.9) (Вспомогательный); земельные участки (территории) общего пользования (12.0) (Вспомогательный); банковская и страховая деятельность (4.5) (Основной, предельные значения: ≤ 10000); служебные гаражи (4.9) (Вспомогательный); Объекты дорожного сервиса (4.9.1) (Вспомогательный); склады (6.9) (Вспомогательный); земельные участки (территории) общего пользования (12.0) (Вспомогательный); общественное питание (4.6) (Основной, предельные значения: ≤ 10000); служебные гаражи (4.9) (Вспомогательный); Объекты дорожного сервиса (4.9.1) (Вспомогательный); склады (6.9) (Вспомогательный); земельные участки (территории) общего пользования (12.0) (Вспомогательный); гостиничное обслуживание (4.7) (Основной, предельные значения: ≤ 10000); служебные гаражи (4.9) (Вспомогательный); Объекты дорожного сервиса (4.9.1) (Вспомогательный); склады (6.9) (Вспомогательный); земельные участки (территории) общего пользования (12.0) (Вспомогательный); развлечение (4.8) (Основной, предельные значения: ≤ 10000); служебные гаражи (4.9) (Вспомогательный); Объекты дорожного сервиса (4.9.1) (Вспомогательный); склады (6.9) (Вспомогательный); земельные участки (территории) общего пользования (12.0) (Вспомогательный); выставочно-ярмарочная деятельность (4.10) (Основной, предельные значения: ≤ 10000); служебные гаражи (4.9) (Вспомогательный); Объекты дорожного сервиса (4.9.1) (Вспомогательный); склады (6.9) (Вспомогательный); земельные участки (территории) общего пользования (12.0) (Вспомогательный); автомобильный транспорт (7.2) (Основной, предельные значения: ≤ 10000); служебные гаражи (4.9) (Вспомогательный); Объекты дорожного сервиса (4.9.1) (Вспомогательный); склады (6.9) (Вспомогательный); земельные участки (территории) общего пользования (12.0)</p>

ОПИСАНИЕ МЕСТОПОЛОЖЕНИЯ ГРАНИЦ

Общественно-деловая зона (ОД)

(наименование объекта, местоположение границ которого описано (далее - объект))

Сведения об объекте

1	2	3
		<p>(Вспомогательный); обеспечение внутреннего правопорядка (8.3) (Основной, предельные значения: ≤ 10000); служебные гаражи (4.9) (Вспомогательный); Объекты дорожного сервиса (4.9.1) (Вспомогательный); склады (6.9) (Вспомогательный); земельные участки (территории) общего пользования (12.0) (Вспомогательный); спорт (5.1) (Основной, предельные значения: ≤ 10000); служебные гаражи (4.9) (Вспомогательный); Объекты дорожного сервиса (4.9.1) (Вспомогательный); склады (6.9) (Вспомогательный); земельные участки (территории) общего пользования (12.0) (Вспомогательный); связь (6.8) (Условно-разрешенный, предельные значения: ≤ 10000); служебные гаражи (4.9) (Вспомогательный); Объекты дорожного сервиса (4.9.1) (Вспомогательный); склады (6.9) (Вспомогательный); земельные участки (территории) общего пользования (12.0) (Вспомогательный)</p>

ОПИСАНИЕ МЕСТОПОЛОЖЕНИЯ ГРАНИЦ

Общественно-деловая зона (ОД)

(наименование объекта, местоположение границ которого описано (далее – объект))

Сведения о местоположении границ объекта

1. Система координат *МСК-34, зона 1*

2. Сведения о характерных точках границ объекта

Обозначение характерных точек границ	Координаты, м		Метод определения координат характерной точки	Средняя квадратическая погрешность положения характерной точки (M_t), м	Описание обозначения точки на местности (при наличии)
	X	Y			
1	2	3	4	5	6
1	573941.21	1283625.53	Метод спутниковых геодезических измерений (определений)	0.10	—
2	573927.69	1283662.83	Метод спутниковых геодезических измерений (определений)	0.10	—
3	573924.45	1283687.99	Метод спутниковых геодезических измерений (определений)	0.10	—
4	573863.33	1283683.80	Метод спутниковых геодезических измерений (определений)	0.10	—
5	573862.95	1283653.34	Метод спутниковых геодезических измерений (определений)	0.10	—
1	573941.21	1283625.53	Метод спутниковых геодезических измерений (определений)	0.10	—

3. Сведения о характерных точках части (частей) границы объекта

Обозначение характерных точек части границы	Координаты, м		Метод определения координат характерной точки	Средняя квадратическая погрешность положения характерной точки (M_t), м	Описание обозначения точки на местности (при наличии)
	X	Y			
1	2	3	4	5	6
Часть №					

ОПИСАНИЕ МЕСТОПОЛОЖЕНИЯ ГРАНИЦ

Общественно-деловая зона (ОД)

(наименование объекта, местоположение границ которого описано (далее – объект)

Сведения о местоположении измененных (уточненных) границ объекта

1. Система координат *МСК-34, зона 1*

2. Сведения о характерных точках границ объекта

Обозначение характерных точек границ	Существующие координаты, м		Измененные (уточненные) координаты, м		Метод определения координат характерной точки	Средняя квадратическая погрешность положения характерной точки (M_t), м	Описание обозначения точки на местности (при наличии)
	X	Y	X	Y			
1	2	3	4	5	6	7	8
—	—	—	—	—	—	—	—

3. Сведения о характерных точках части (частей) границы объекта

Часть №

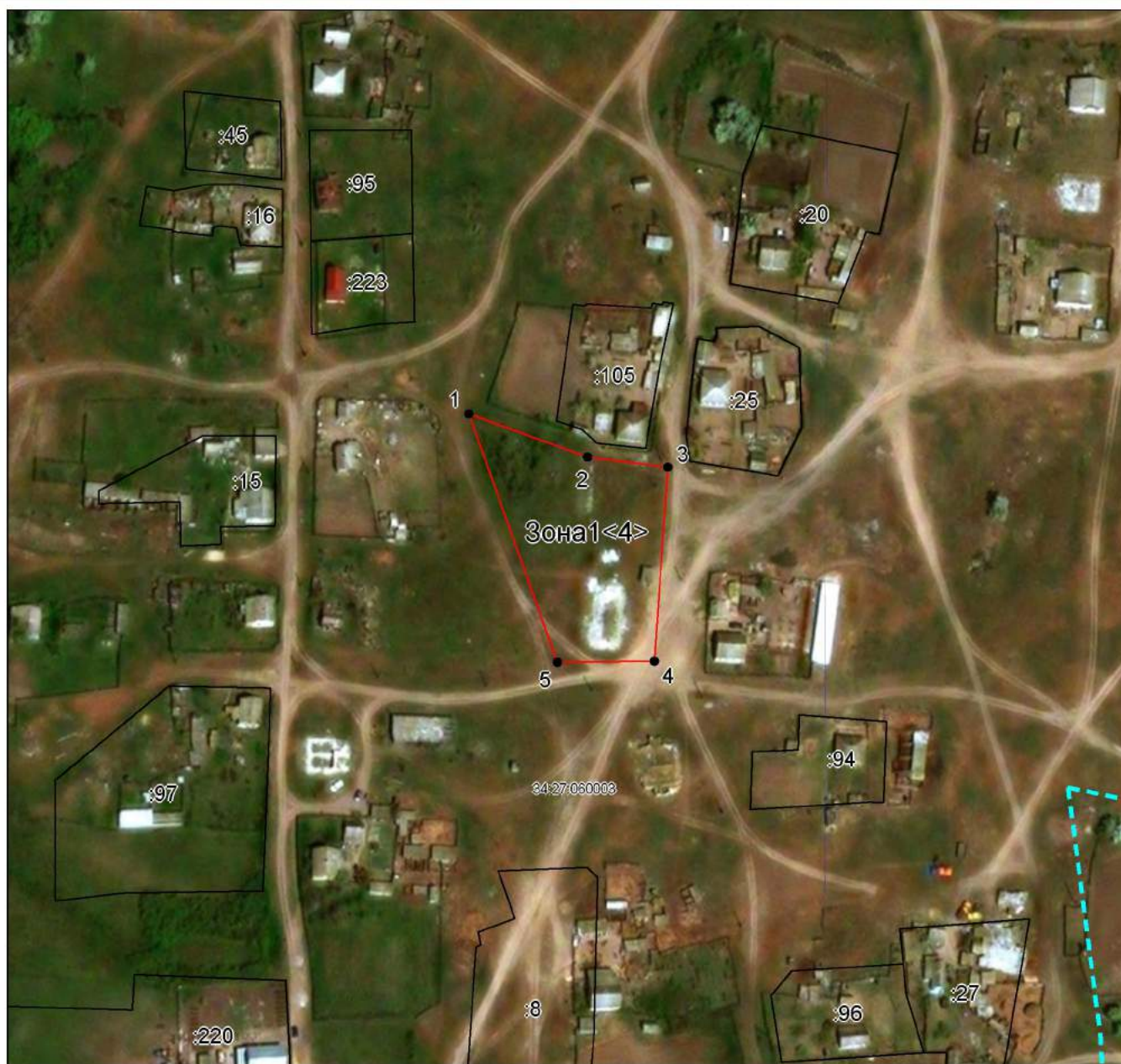
Обозначение характерных точек границ	Существующие координаты, м		Измененные (уточненные) координаты, м		Метод определения координат характерной точки	Средняя квадратическая погрешность положения характерной точки (M_t), м	Описание обозначения точки на местности (при наличии)
	X	Y	X	Y			
1	2	3	4	5	6	7	8
—	—	—	—	—	—	—	—

ОПИСАНИЕ МЕСТОПОЛОЖЕНИЯ ГРАНИЦ

Общественно-деловая зона (ОД)

(наименование объекта, местоположение границ которого описано (далее – объект))

План границ объекта



Масштаб 1: 2000

Используемые условные знаки и обозначения:

- — граница объекта,
- - - — установленная граница муниципального образования,
- - - — установленная граница населенного пункта,
- — граница земельного участка,
- — характерная точка объекта.

Подпись _____ Бессонов Д. С. Дата 7 марта 2022 г.

Место для оттиска печати (при наличии) лица, составившего описание местоположения границ объекта

ОПИСАНИЕ МЕСТОПОЛОЖЕНИЯ ГРАНИЦ**Общественно-деловая зона (ОД)**

(наименование объекта)

Прохождение границы		Описание прохождения границы
от точки	до точки	
1	2	3
1	2	Вдоль населенного пункта х. Угольский
2	3	Вдоль населенного пункта х. Угольский
3	4	Вдоль ул. Казачья х. Угольский
4	5	Вдоль населенного пункта х. Угольский
5	1	Вдоль населенного пункта х. Угольский