

## ОПИСАНИЕ МЕСТОПОЛОЖЕНИЯ ГРАНИЦ

Зона объектов сельскохозяйственного назначения (СХ)

(наименование объекта, местоположение границ которого описано (далее - объект))

## Сведения об объекте

№ п/п	Характеристики объекта	Описание характеристик
1	2	3
1	Местоположение объекта	Волгоградская обл., Серафимовичский р-н. х. Блиновский
2	Площадь объекта $\pm$ величина погрешности определения площади ( $P \pm \Delta P$ )	498978 $\pm$ 247 кв.м
3	Иные характеристики объекта	<p>сельскохозяйственное использование (1.0) (Основной, предельные значения: <math>\geq 600</math>); коммунальное обслуживание (3.1) (Вспомогательный); Объекты дорожного сервиса (4.9.1) (Вспомогательный); рынки (4.3) (Вспомогательный); земельные участки (территории) общего пользования (12.0) (Вспомогательный); растениеводство (1.1) (Основной, предельные значения: <math>\geq 600</math>); коммунальное обслуживание (3.1) (Вспомогательный); Объекты дорожного сервиса (4.9.1) (Вспомогательный); рынки (4.3) (Вспомогательный); земельные участки (территории) общего пользования (12.0) (Вспомогательный); выращивание зерновых и иных сельскохозяйственных культур (1.2) (Основной, предельные значения: <math>\geq 600</math>); коммунальное обслуживание (3.1) (Вспомогательный); Объекты дорожного сервиса (4.9.1) (Вспомогательный); рынки (4.3) (Вспомогательный); земельные участки (территории) общего пользования (12.0) (Вспомогательный); овощеводство (1.3) (Основной, предельные значения: <math>\geq 600</math>); коммунальное обслуживание (3.1) (Вспомогательный); Объекты дорожного сервиса (4.9.1) (Вспомогательный); рынки (4.3) (Вспомогательный); земельные участки (территории) общего пользования (12.0) (Вспомогательный); животноводство (1.7) (Основной, предельные значения: <math>\geq 600</math>); коммунальное обслуживание (3.1) (Вспомогательный); Объекты дорожного сервиса (4.9.1) (Вспомогательный); рынки (4.3) (Вспомогательный); земельные участки (территории) общего пользования (12.0) (Вспомогательный); скотоводство (1.8) (Основной, предельные значения: <math>\geq 600</math>); коммунальное обслуживание (3.1) (Вспомогательный); Объекты дорожного сервиса (4.9.1) (Вспомогательный); рынки (4.3) (Вспомогательный); земельные участки (территории) общего пользования (12.0) (Вспомогательный); звероводство (1.9) (Основной, предельные значения: <math>\geq 600</math>); коммунальное обслуживание (3.1) (Вспомогательный); Объекты дорожного сервиса (4.9.1) (Вспомогательный); рынки (4.3) (Вспомогательный); земельные участки (территории) общего пользования (12.0) (Вспомогательный); птицеводство (1.10) (Основной, предельные значения: <math>\geq 600</math>); коммунальное обслуживание (3.1) (Вспомогательный); Объекты дорожного сервиса (4.9.1) (Вспомогательный); рынки (4.3) (Вспомогательный); земельные участки (территории) общего пользования (12.0) (Вспомогательный); свиноводство (1.11) (Основной, предельные значения: <math>\geq 600</math>); коммунальное обслуживание (3.1) (Вспомогательный); Объекты дорожного сервиса (4.9.1) (Вспомогательный); рынки (4.3) (Вспомогательный);</p>

## ОПИСАНИЕ МЕСТОПОЛОЖЕНИЯ ГРАНИЦ

## Зона объектов сельскохозяйственного назначения (СХ)

(наименование объекта, местоположение границ которого описано (далее - объект))

## Сведения об объекте

1	2	3
		<p>земельные участки (территории) общего пользования (12.0) (Вспомогательный); пчеловодство (1.12) (Основной, предельные значения: <math>\geq 600</math>); коммунальное обслуживание (3.1) (Вспомогательный); Объекты дорожного сервиса (4.9.1) (Вспомогательный); рынки (4.3) (Вспомогательный); земельные участки (территории) общего пользования (12.0) (Вспомогательный); хранение и переработка сельскохозяйственной продукции (1.15) (Основной, предельные значения: <math>\geq 600</math>); коммунальное обслуживание (3.1) (Вспомогательный); Объекты дорожного сервиса (4.9.1) (Вспомогательный); рынки (4.3) (Вспомогательный); земельные участки (территории) общего пользования (12.0) (Вспомогательный); питомники (1.17) (Основной, предельные значения: <math>\geq 600</math>); коммунальное обслуживание (3.1) (Вспомогательный); Объекты дорожного сервиса (4.9.1) (Вспомогательный); рынки (4.3) (Вспомогательный); земельные участки (территории) общего пользования (12.0) (Вспомогательный); обеспечение сельскохозяйственного производства (1.18) (Основной, предельные значения: <math>\geq 600</math>); коммунальное обслуживание (3.1) (Вспомогательный); Объекты дорожного сервиса (4.9.1) (Вспомогательный); рынки (4.3) (Вспомогательный); земельные участки (территории) общего пользования (12.0) (Вспомогательный); ветеринарное обслуживание (3.10) (Основной, предельные значения: <math>\geq 600</math>); коммунальное обслуживание (3.1) (Вспомогательный); Объекты дорожного сервиса (4.9.1) (Вспомогательный); рынки (4.3) (Вспомогательный); земельные участки (территории) общего пользования (12.0) (Вспомогательный); пищевая промышленность (6.4) (Основной, предельные значения: <math>\geq 600</math>); коммунальное обслуживание (3.1) (Вспомогательный); Объекты дорожного сервиса (4.9.1) (Вспомогательный); рынки (4.3) (Вспомогательный); земельные участки (территории) общего пользования (12.0) (Вспомогательный); ведение огородничества (13.1) (Основной, предельные значения: <math>\geq 600</math>); коммунальное обслуживание (3.1) (Вспомогательный); Объекты дорожного сервиса (4.9.1) (Вспомогательный); рынки (4.3) (Вспомогательный); земельные участки (территории) общего пользования (12.0) (Вспомогательный); склады (6.9) (Основной, предельные значения: <math>\geq 600</math>); коммунальное обслуживание (3.1) (Вспомогательный); Объекты дорожного сервиса (4.9.1) (Вспомогательный); рынки (4.3) (Вспомогательный); земельные участки (территории) общего пользования (12.0) (Вспомогательный); связь (6.8) (Условно-разрешенный, предельные значения: <math>\geq 600</math>); коммунальное обслуживание (3.1) (Вспомогательный); Объекты дорожного сервиса (4.9.1) (Вспомогательный); рынки (4.3) (Вспомогательный); земельные участки (территории) общего пользования (12.0) (Вспомогательный)</p>

## ОПИСАНИЕ МЕСТОПОЛОЖЕНИЯ ГРАНИЦ

Зона объектов сельскохозяйственного назначения (СХ)

(наименование объекта, местоположение границ которого описано (далее – объект)

## Сведения о местоположении границ объекта

1. Система координат *МСК-34, зона 1*

## 2. Сведения о характерных точках границ объекта

Обозначение характерных точек границ	Координаты, м		Метод определения координат характерной точки	Средняя квадратическая погрешность положения характерной точки (M <sub>D</sub> ), м	Описание обозначения точки на местности (при наличии)
	X	Y			
1	2	3	4	5	6
1	548884,68	1245098,20	Метод спутниковых геодезических измерений (определений)	0,10	—
2	548955,66	1245160,63	Метод спутниковых геодезических измерений (определений)	0,10	—
3	549065,02	1245301,79	Метод спутниковых геодезических измерений (определений)	0,10	—
4	549141,42	1245416,95	Метод спутниковых геодезических измерений (определений)	0,10	—
5	549156,43	1245579,20	Метод спутниковых геодезических измерений (определений)	0,10	—
6	549127,12	1245631,52	Метод спутниковых геодезических измерений (определений)	0,10	—
7	548678,64	1245308,81	Метод спутниковых геодезических измерений (определений)	0,10	—
8	548269,20	1245229,57	Метод спутниковых геодезических измерений (определений)	0,10	—

**ОПИСАНИЕ МЕСТОПОЛОЖЕНИЯ ГРАНИЦ****Зона объектов сельскохозяйственного назначения (СХ)**

(наименование объекта, местоположение границ которого описано (далее – объект))

**Сведения о местоположении границ объекта**

1	2	3	4	5	6
9	547820,44	1245222,69	Метод спутниковых геодезических измерений (определений)	0,10	—
10	547840,06	1245186,75	Метод спутниковых геодезических измерений (определений)	0,10	—
11	547786,30	1245138,09	Метод спутниковых геодезических измерений (определений)	0,10	—
12	547649,82	1245081,77	Метод спутниковых геодезических измерений (определений)	0,10	—
13	547536,94	1245046,86	Метод спутниковых геодезических измерений (определений)	0,10	—
14	547557,91	1245006,27	Метод спутниковых геодезических измерений (определений)	0,10	—
15	547675,90	1245055,88	Метод спутниковых геодезических измерений (определений)	0,10	—
16	547745,19	1244927,09	Метод спутниковых геодезических измерений (определений)	0,10	—
17	548098,88	1245075,65	Метод спутниковых геодезических измерений (определений)	0,10	—
18	548357,11	1245045,89	Метод спутниковых геодезических измерений (определений)	0,10	—

**ОПИСАНИЕ МЕСТОПОЛОЖЕНИЯ ГРАНИЦ****Зона объектов сельскохозяйственного назначения (СХ)**

(наименование объекта, местоположение границ которого описано (далее – объект))

**Сведения о местоположении границ объекта**

1	2	3	4	5	6
19	548495,60	1244828,34	Метод спутниковых геодезических измерений (определений)	0,10	—
20	548499,71	1244890,13	Метод спутниковых геодезических измерений (определений)	0,10	—
21	548472,95	1244941,70	Метод спутниковых геодезических измерений (определений)	0,10	—
22	548460,79	1244996,20	Метод спутниковых геодезических измерений (определений)	0,10	—
23	548456,41	1245061,40	Метод спутниковых геодезических измерений (определений)	0,10	—
24	548473,92	1245112,00	Метод спутниковых геодезических измерений (определений)	0,10	—
25	548507,01	1245148,00	Метод спутниковых геодезических измерений (определений)	0,10	—
26	548553,72	1245172,82	Метод спутниковых геодезических измерений (определений)	0,10	—
27	548599,48	1245164,51	Метод спутниковых геодезических измерений (определений)	0,10	—
28	548698,22	1245130,49	Метод спутниковых геодезических измерений (определений)	0,10	—

**ОПИСАНИЕ МЕСТОПОЛОЖЕНИЯ ГРАНИЦ****Зона объектов сельскохозяйственного назначения (СХ)**

(наименование объекта, местоположение границ которого описано (далее – объект))

**Сведения о местоположении границ объекта**

1	2	3	4	5	6
29	548755,64	1245130,49	Метод спутниковых геодезических измерений (определений)	0,10	—
30	548833,49	1245098,86	Метод спутниковых геодезических измерений (определений)	0,10	—
1	548884,68	1245098,20	Метод спутниковых геодезических измерений (определений)	0,10	—
31	549022,39	1245313,37	Метод спутниковых геодезических измерений (определений)	0,10	—
32	549074,94	1245360,08	Метод спутниковых геодезических измерений (определений)	0,10	—
33	549113,87	1245411,66	Метод спутниковых геодезических измерений (определений)	0,10	—
34	549139,65	1245501,67	Метод спутниковых геодезических измерений (определений)	0,10	—
35	549056,45	1245501,43	Метод спутниковых геодезических измерений (определений)	0,10	—
36	549047,69	1245460,56	Метод спутниковых геодезических измерений (определений)	0,10	—
37	549061,32	1245417,74	Метод спутниковых геодезических измерений (определений)	0,10	—

**ОПИСАНИЕ МЕСТОПОЛОЖЕНИЯ ГРАНИЦ****Зона объектов сельскохозяйственного назначения (СХ)**

(наименование объекта, местоположение границ которого описано (далее – объект))

**Сведения о местоположении границ объекта**

1	2	3	4	5	6
38	549002,93	1245392,44	Метод спутниковых геодезических измерений (определений)	0,10	—
39	548959,63	1245364,46	Метод спутниковых геодезических измерений (определений)	0,10	—
40	548891,02	1245367,14	Метод спутниковых геодезических измерений (определений)	0,10	—
41	548827,28	1245359,11	Метод спутниковых геодезических измерений (определений)	0,10	—
42	548824,85	1245284,42	Метод спутниковых геодезических измерений (определений)	0,10	—
43	548943,57	1245272,50	Метод спутниковых геодезических измерений (определений)	0,10	—
31	549022,39	1245313,37	Метод спутниковых геодезических измерений (определений)	0,10	—
44	548269,25	1244112,39	Метод спутниковых геодезических измерений (определений)	0,10	—
45	548293,17	1244229,69	Метод спутниковых геодезических измерений (определений)	0,10	—
46	548310,44	1244289,90	Метод спутниковых геодезических измерений (определений)	0,10	—

**ОПИСАНИЕ МЕСТОПОЛОЖЕНИЯ ГРАНИЦ****Зона объектов сельскохозяйственного назначения (СХ)**

(наименование объекта, местоположение границ которого описано (далее – объект))

**Сведения о местоположении границ объекта**

1	2	3	4	5	6
47	548209,24	1244324,93	Метод спутниковых геодезических измерений (определений)	0,10	—
48	548354,50	1244743,50	Метод спутниковых геодезических измерений (определений)	0,10	—
49	548234,36	1244685,85	Метод спутниковых геодезических измерений (определений)	0,10	—
50	548084,38	1244623,56	Метод спутниковых геодезических измерений (определений)	0,10	—
51	547903,58	1244634,74	Метод спутниковых геодезических измерений (определений)	0,10	—
52	547851,99	1244555,64	Метод спутниковых геодезических измерений (определений)	0,10	—
53	547898,92	1244450,71	Метод спутниковых геодезических измерений (определений)	0,10	—
54	547979,71	1244359,36	Метод спутниковых геодезических измерений (определений)	0,10	—
55	548016,01	1244258,43	Метод спутниковых геодезических измерений (определений)	0,10	—
56	547976,83	1244055,56	Метод спутниковых геодезических измерений (определений)	0,10	—



**ОПИСАНИЕ МЕСТОПОЛОЖЕНИЯ ГРАНИЦ****Зона объектов сельскохозяйственного назначения (СХ)**

(наименование объекта, местоположение границ которого описано (далее – объект)

**Сведения о местоположении границ объекта**

1	2	3	4	5	6
57	548199,26	1244018,52	Метод спутниковых геодезических измерений (определений)	0,10	—
58	548215,32	1244042,61	Метод спутниковых геодезических измерений (определений)	0,10	—
59	548245,00	1244064,75	Метод спутниковых геодезических измерений (определений)	0,10	—
44	548269,25	1244112,39	Метод спутниковых геодезических измерений (определений)	0,10	—

**3. Сведения о характерных точках части (частей) границы объекта**

Обозначение характерных точек части границы	Координаты, м		Метод определения координат характерной точки	Средняя квадратическая погрешность положения характерной точки ( $M_t$ ), м	Описание обозначения точки на местности (при наличии)
	X	Y			
1	2	3	4	5	6
Часть №					

**ОПИСАНИЕ МЕСТОПОЛОЖЕНИЯ ГРАНИЦ****Зона объектов сельскохозяйственного назначения (СХ)**

(наименование объекта, местоположение границ которого описано (далее – объект)

**Сведения о местоположении измененных (уточненных) границ объекта****1. Система координат МСК-34, зона 1****2. Сведения о характерных точках границ объекта**

Обозначение характерных точек границ	Существующие координаты, м		Измененные (уточненные) координаты, м		Метод определения координат характерной точки	Средняя квадратическая погрешность положения характерной точки (M <sub>t</sub> ), м	Описание обозначения точки на местности (при наличии)
	X	Y	X	Y			
1	2	3	4	5	6	7	8
—	—	—	—	—	—	—	—

**3. Сведения о характерных точках части (частей) границы объекта****Часть №**

Обозначение характерных точек границ	Существующие координаты, м		Измененные (уточненные) координаты, м		Метод определения координат характерной точки	Средняя квадратическая погрешность положения характерной точки (M <sub>t</sub> ), м	Описание обозначения точки на местности (при наличии)
	X	Y	X	Y			
1	2	3	4	5	6	7	8
—	—	—	—	—	—	—	—

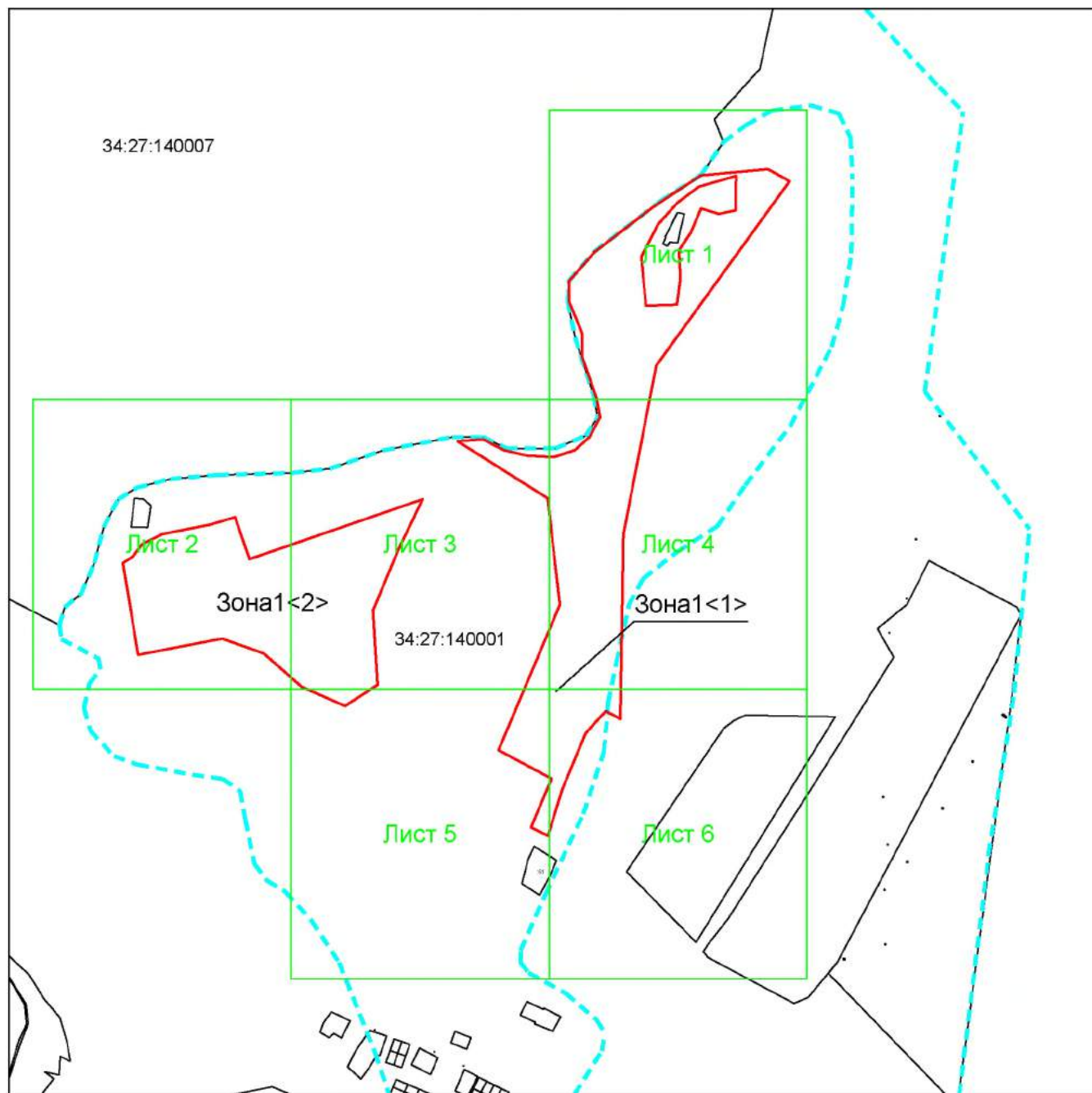
## ОПИСАНИЕ МЕСТОПОЛОЖЕНИЯ ГРАНИЦ

Зона объектов сельскохозяйственного назначения (СХ)

(наименование объекта, местоположение границ которого описано (далее – объект))

## План границ объекта

Основной лист



Масштаб 1: 15000

Используемые условные знаки и обозначения:



– область выносного листа,

23

– номер выносного листа.

Остальные используемые условные знаки и обозначения приведены на отдельной странице в конце раздела.

Подпись \_\_\_\_\_ Бессонов Д. С. Дата \_\_\_\_\_ 2022 г.

Место для оттиска печати (при наличии) лица, составившего описание местоположения границ объекта

**ОПИСАНИЕ МЕСТОПОЛОЖЕНИЯ ГРАНИЦ****Зона объектов сельскохозяйственного назначения (СХ)**

(наименование объекта, местоположение границ которого описано (далее – объект))

**План границ объекта**

Выносной лист №1



Масштаб 1:4000

Используемые условные знаки и обозначения приведены на отдельной странице в конце раздела.

Подпись *Бессонов Д. С.* Дата \_\_\_\_\_ 2022 г.

Место для оттиска печати (при наличии) лица, составившего описание местоположения границ объекта



**ОПИСАНИЕ МЕСТОПОЛОЖЕНИЯ ГРАНИЦ****Зона объектов сельскохозяйственного назначения (СХ)**

(наименование объекта, местоположение границ которого описано (далее – объект))

**План границ объекта**

Выносной лист №2



Масштаб 1:4000

Используемые условные знаки и обозначения приведены на отдельной странице в конце раздела.

Подпись *Бессонов Д. С.* Дата \_\_\_\_\_ 2022 г.

Место для оттиска печати (при наличии) лица, составившего описание местоположения границ объекта



**ОПИСАНИЕ МЕСТОПОЛОЖЕНИЯ ГРАНИЦ****Зона объектов сельскохозяйственного назначения (СХ)**

(наименование объекта, местоположение границ которого описано (далее – объект)

**План границ объекта**

Выносной лист №3

**Масштаб 1:4000**

Используемые условные знаки и обозначения приведены на отдельной странице в конце раздела.

Подпись *Бессонов Д. С.* Дата \_\_\_\_\_ 2022 г.

Место для оттиска печати (при наличии) лица, составившего описание местоположения границ объекта



**ОПИСАНИЕ МЕСТОПОЛОЖЕНИЯ ГРАНИЦ****Зона объектов сельскохозяйственного назначения (СХ)**

(наименование объекта, местоположение границ которого описано (далее – объект))

**План границ объекта**

Выносной лист №4



Масштаб 1:4000

Используемые условные знаки и обозначения приведены на отдельной странице в конце раздела.

Подпись *Бессонов Д. С.* Дата \_\_\_\_\_ 2022 г.

Место для оттиска печати (при наличии) лица, составившего описание местоположения границ объекта



**ОПИСАНИЕ МЕСТОПОЛОЖЕНИЯ ГРАНИЦ****Зона объектов сельскохозяйственного назначения (СХ)**

(наименование объекта, местоположение границ которого описано (далее – объект))

**План границ объекта**

Выносной лист №5



Масштаб 1:4000

Используемые условные знаки и обозначения приведены на отдельной странице в конце раздела.

Подпись Бессонов Д. С. Дата \_\_\_\_\_ 2022 г.

Место для оттиска печати (при наличии) лица, составившего описание местоположения границ объекта



**ОПИСАНИЕ МЕСТОПОЛОЖЕНИЯ ГРАНИЦ****Зона объектов сельскохозяйственного назначения (СХ)**

(наименование объекта, местоположение границ которого описано (далее – объект))

**План границ объекта**

Выносной лист №6



Масштаб 1:4000

Используемые условные знаки и обозначения приведены на отдельной странице в конце раздела.






Подпись Бессонов Д. С. Дата \_\_\_\_\_ 2022 г.

Место для оттиска печати (при наличии) лица, составившего описание местоположения границ объекта

**ОПИСАНИЕ МЕСТОПОЛОЖЕНИЯ ГРАНИЦ****Зона объектов сельскохозяйственного назначения (СХ)**

(наименование объекта, местоположение границ которого описано (далее – объект)

**План границ объекта****Используемые условные знаки и обозначения:**

-  – граница объекта,
-  – установленная граница муниципального образования,
-  – установленная граница населенного пункта,
-  – граница земельного участка,
-  – характерная точка объекта.

**ОПИСАНИЕ МЕСТОПОЛОЖЕНИЯ ГРАНИЦ****Зона объектов сельскохозяйственного назначения (СХ)**

(наименование объекта)

Прохождение границы		Описание прохождения границы
от точки	до точки	
1	2	3
1	2	Вдоль границы населенного пункта х. Блиновский
2	3	Вдоль границы населенного пункта х. Блиновский
3	4	Вдоль границы населенного пункта х. Блиновский
4	5	Вдоль границы населенного пункта х. Блиновский
5	6	Вдоль границы населенного пункта х. Блиновский
6	7	Вдоль границы населенного пункта х. Блиновский
7	8	Вдоль границы населенного пункта х. Блиновский
8	9	Вдоль границы населенного пункта х. Блиновский
9	10	По территории населенного пункта х. Блиновский
10	11	По территории населенного пункта х. Блиновский
11	12	По территории населенного пункта х. Блиновский
12	13	По территории населенного пункта х. Блиновский
13	14	По территории населенного пункта х. Блиновский
14	15	Вдоль границы населенного пункта х. Блиновский
15	16	Вдоль границы населенного пункта х. Блиновский
16	17	Вдоль границы населенного пункта х. Блиновский
17	18	Вдоль границы населенного пункта х. Блиновский
18	19	Вдоль границы населенного пункта х. Блиновский
19	20	Вдоль границы населенного пункта х. Блиновский
20	21	Вдоль границы населенного пункта х. Блиновский
21	22	Вдоль границы населенного пункта х. Блиновский
22	23	Вдоль границы населенного пункта х. Блиновский
23	24	Вдоль границы населенного пункта х. Блиновский
24	25	Вдоль границы населенного пункта х. Блиновский
25	26	Вдоль границы населенного пункта х. Блиновский
26	27	Вдоль границы населенного пункта х. Блиновский
27	28	Вдоль границы населенного пункта х. Блиновский

**ОПИСАНИЕ МЕСТОПОЛОЖЕНИЯ ГРАНИЦ****Зона объектов сельскохозяйственного назначения (СХ)**

(наименование объекта)

1	2	3
28	29	Вдоль границы населенного пункта х. Блиновский
29	30	Вдоль границы населенного пункта х. Блиновский
30	1	Вдоль границы населенного пункта х. Блиновский
31	32	По территории населенного пункта х. Блиновский
32	33	По территории населенного пункта х. Блиновский
33	34	По территории населенного пункта х. Блиновский
34	35	По территории населенного пункта х. Блиновский
35	36	По территории населенного пункта х. Блиновский
36	37	По территории населенного пункта х. Блиновский
37	38	По территории населенного пункта х. Блиновский
38	39	По территории населенного пункта х. Блиновский
39	40	По территории населенного пункта х. Блиновский
40	41	По территории населенного пункта х. Блиновский
41	42	По территории населенного пункта х. Блиновский
42	43	По территории населенного пункта х. Блиновский
43	31	По территории населенного пункта х. Блиновский
44	45	По территории населенного пункта х. Блиновский
45	46	По территории населенного пункта х. Блиновский
46	47	По территории населенного пункта х. Блиновский
47	48	По территории населенного пункта х. Блиновский
48	49	Вдоль границы населенного пункта х. Блиновский
49	50	Вдоль границы населенного пункта х. Блиновский
50	51	Вдоль границы населенного пункта х. Блиновский
51	52	Вдоль границы населенного пункта х. Блиновский
52	53	Вдоль границы населенного пункта х. Блиновский
53	54	Вдоль границы населенного пункта х. Блиновский
54	55	Вдоль границы населенного пункта х. Блиновский
55	56	Вдоль границы населенного пункта х.

**ОПИСАНИЕ МЕСТОПОЛОЖЕНИЯ ГРАНИЦ****Зона объектов сельскохозяйственного назначения (СХ)**

(наименование объекта)

<b>1</b>	<b>2</b>	<b>3</b>
		Блиновский
56	57	Вдоль границы населенного пункта х. Блиновский
57	58	По территории населенного пункта х. Блиновский
58	59	По территории населенного пункта х. Блиновский
59	44	По территории населенного пункта х. Блиновский