

**ОПИСАНИЕ МЕСТОПОЛОЖЕНИЯ ГРАНИЦ****Зона застройки индивидуальными и малоэтажными жилыми домами (Ж-1)**

(наименование объекта, местоположение границ которого описано (далее - объект))

**Сведения об объекте**

№ п/п	Характеристики объекта	Описание характеристик
1	2	3
1	Местоположение объекта	Волгоградская обл., Серафимовичский р-н. х. Кундрючкин
2	Площадь объекта $\pm$ величина погрешности определения площади ( $P \pm \Delta P$ )	278556 $\pm$ 185 кв.м
3	Иные характеристики объекта	для ведения личного подсобного хозяйства (2.2) (Основной, предельные значения: 600-5000); коммунальное обслуживание (3.1) (Вспомогательный); объекты гаражного назначения (2.7.1) (Вспомогательный); земельные участки (территории) общего пользования (12.0) (Вспомогательный); Для индивидуального жилищного строительства (2.1) (Основной, предельные значения: 600-5000); коммунальное обслуживание (3.1) (Вспомогательный); объекты гаражного назначения (2.7.1) (Вспомогательный); земельные участки (территории) общего пользования (12.0) (Вспомогательный); блокированная жилая застройка (2.3) (Основной, предельные значения: 600-5000); коммунальное обслуживание (3.1) (Вспомогательный); объекты гаражного назначения (2.7.1) (Вспомогательный); земельные участки (территории) общего пользования (12.0) (Вспомогательный); малоэтажная многоквартирная жилая застройка (2.1.1) (Основной, предельные значения: 600-5000); коммунальное обслуживание (3.1) (Вспомогательный); объекты гаражного назначения (2.7.1) (Вспомогательный); земельные участки (территории) общего пользования (12.0) (Вспомогательный); обслуживание жилой застройки (2.7) (Условно-разрешенный, предельные значения: 600-5000); коммунальное обслуживание (3.1) (Вспомогательный); объекты гаражного назначения (2.7.1) (Вспомогательный); земельные участки (территории) общего пользования (12.0) (Вспомогательный); магазины (4.4) (Условно-разрешенный, предельные значения: 600-5000); коммунальное обслуживание (3.1) (Вспомогательный); объекты гаражного назначения (2.7.1) (Вспомогательный); земельные участки (территории) общего пользования (12.0) (Вспомогательный)

## ОПИСАНИЕ МЕСТОПОЛОЖЕНИЯ ГРАНИЦ

Зона застройки индивидуальными и малоэтажными жилыми домами (Ж-1)

(наименование объекта, местоположение границ которого описано (далее – объект))

## Сведения о местоположении границ объекта

## 1. Система координат МСК-34

## 2. Сведения о характерных точках границ объекта

Обозначение характерных точек границ	Координаты, м		Метод определения координат характерной точки	Средняя квадратическая погрешность положения характерной точки (M <sub>0</sub> ), м	Описание обозначения точки на местности (при наличии)
	X	Y			
1	2	3	4	5	6
1	610959,89	1309521,84	Метод спутниковых геодезических измерений (определений)	0,10	—
2	610981,91	1309573,78	Метод спутниковых геодезических измерений (определений)	0,10	—
3	611003,92	1309636,45	Метод спутниковых геодезических измерений (определений)	0,10	—
4	611014,65	1309738,07	Метод спутниковых геодезических измерений (определений)	0,10	—
5	611025,38	1309840,25	Метод спутниковых геодезических измерений (определений)	0,10	—
6	611046,84	1309889,93	Метод спутниковых геодезических измерений (определений)	0,10	—
7	611053,61	1309966,14	Метод спутниковых геодезических измерений (определений)	0,10	—
8	610977,96	1310027,12	Метод спутниковых геодезических измерений (определений)	0,10	—

**ОПИСАНИЕ МЕСТОПОЛОЖЕНИЯ ГРАНИЦ****Зона застройки индивидуальными и малоэтажными жилыми домами (Ж-1)**

(наименование объекта, местоположение границ которого описано (далее – объект))

**Сведения о местоположении границ объекта**

1	2	3	4	5	6
9	610912,47	1310094,29	Метод спутниковых геодезических измерений (определений)	0,10	—
10	610792,14	1310215,35	Метод спутниковых геодезических измерений (определений)	0,10	—
11	610744,24	1310250,68	Метод спутниковых геодезических измерений (определений)	0,10	—
12	610664,07	1310289,06	Метод спутниковых геодезических измерений (определений)	0,10	—
13	610515,60	1310206,64	Метод спутниковых геодезических измерений (определений)	0,10	—
14	610459,71	1310152,45	Метод спутниковых геодезических измерений (определений)	0,10	—
15	610357,53	1310012,44	Метод спутниковых геодезических измерений (определений)	0,10	—
16	610641,49	1309821,63	Метод спутниковых геодезических измерений (определений)	0,10	—
17	610680,90	1309811,75	Метод спутниковых геодезических измерений (определений)	0,10	—
18	610719,40	1309762,90	Метод спутниковых геодезических измерений (определений)	0,10	—

## ОПИСАНИЕ МЕСТОПОЛОЖЕНИЯ ГРАНИЦ

Зона застройки индивидуальными и малоэтажными жилыми домами (Ж-1)

(наименование объекта, местоположение границ которого описано (далее – объект))

## Сведения о местоположении границ объекта

1	2	3	4	5	6
19	610726,60	1309711,40	Метод спутниковых геодезических измерений (определений)	0,10	—
20	610720,52	1309655,09	Метод спутниковых геодезических измерений (определений)	0,10	—
21	610743,67	1309619,50	Метод спутниковых геодезических измерений (определений)	0,10	—
22	610850,89	1309572,72	Метод спутниковых геодезических измерений (определений)	0,10	—
23	610876,34	1309551,77	Метод спутниковых геодезических измерений (определений)	0,10	—
24	610892,15	1309545,57	Метод спутниковых геодезических измерений (определений)	0,10	—
1	610959,89	1309521,84	Метод спутниковых геодезических измерений (определений)	0,10	—

## 3. Сведения о характерных точках части (частей) границы объекта

Обозначение характерных точек части границы	Координаты, м		Метод определения координат характерной точки	Средняя квадратическая погрешность положения характерной точки ( $M_t$ ), м	Описание обозначения точки на местности (при наличии)
	X	Y			
1	2	3	4	5	6
Часть №					

**ОПИСАНИЕ МЕСТОПОЛОЖЕНИЯ ГРАНИЦ****Зона застройки индивидуальными и малоэтажными жилыми домами (Ж-1)**

(наименование объекта, местоположение границ которого описано (далее – объект)

**Сведения о местоположении измененных (уточненных) границ объекта****1. Система координат МСК-34****2. Сведения о характерных точках границ объекта**

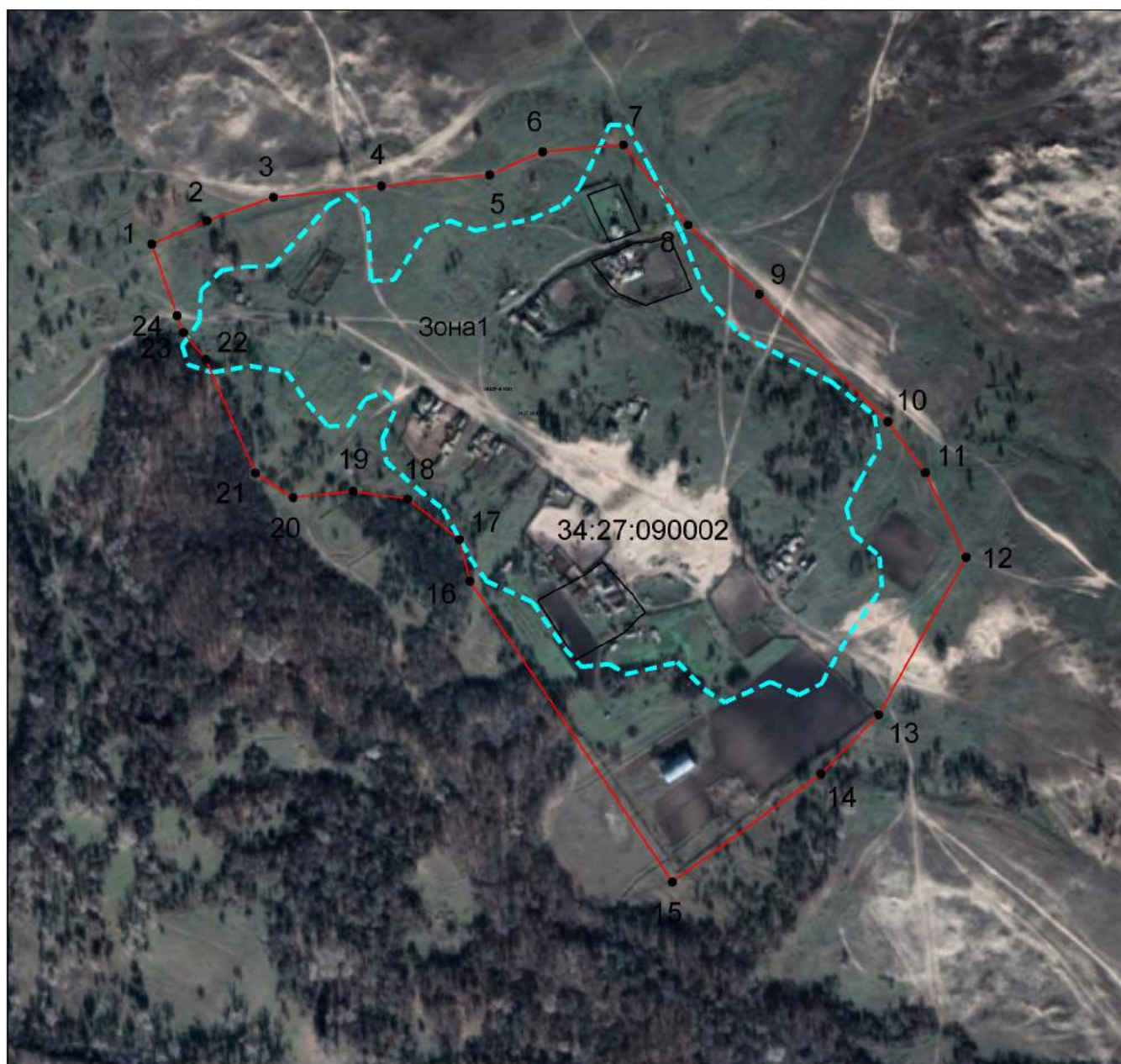
Обозначение характерных точек границ	Существующие координаты, м		Измененные (уточненные) координаты, м		Метод определения координат характерной точки	Средняя квадратическая погрешность положения характерной точки ( $M_t$ ), м	Описание обозначения точки на местности (при наличии)
	X	Y	X	Y			
1	2	3	4	5	6	7	8
—	—	—	—	—	—	—	—

**3. Сведения о характерных точках части (частей) границы объекта****Часть №**

Обозначение характерных точек границ	Существующие координаты, м		Измененные (уточненные) координаты, м		Метод определения координат характерной точки	Средняя квадратическая погрешность положения характерной точки ( $M_t$ ), м	Описание обозначения точки на местности (при наличии)
	X	Y	X	Y			
1	2	3	4	5	6	7	8
—	—	—	—	—	—	—	—

**ОПИСАНИЕ МЕСТОПОЛОЖЕНИЯ ГРАНИЦ**  
**Зона застройки индивидуальными и малоэтажными жилыми домами (Ж-1)**  
(наименование объекта, местоположение границ которого описано (далее – объект))

**План границ объекта**



**Масштаб 1: 6000**

**Используемые условные знаки и обозначения:**

- — граница объекта,
- - - — установленная граница муниципального образования,
- . - . — установленная граница населенного пункта,
- — граница земельного участка,
- — характерная точка объекта.

Подпись \_\_\_\_\_ Бессонов Д. С. Дата \_\_\_\_\_ 2022 г.

Место для оттиска печати (при наличии) лица, составившего описание местоположения границ объекта

**ОПИСАНИЕ МЕСТОПОЛОЖЕНИЯ ГРАНИЦ****Зона застройки индивидуальными и малоэтажными жилыми домами (Ж-1)**

(наименование объекта)

<b>Прохождение границы</b>		<b>Описание прохождения границы</b>
<b>от точки</b>	<b>до точки</b>	
<b>1</b>	<b>2</b>	<b>3</b>
1	2	По территории населенного пункта х. Кундрючкин
2	3	По территории населенного пункта х. Кундрючкин
3	4	По территории населенного пункта х. Кундрючкин
4	5	По территории населенного пункта х. Кундрючкин
5	6	По территории населенного пункта х. Кундрючкин
6	7	По территории населенного пункта х. Кундрючкин
7	8	По территории населенного пункта х. Кундрючкин
8	9	По территории населенного пункта х. Кундрючкин
9	10	По территории населенного пункта х. Кундрючкин
10	11	По территории населенного пункта х. Кундрючкин
11	12	По территории населенного пункта х. Кундрючкин
12	13	По территории населенного пункта х. Кундрючкин
13	14	По территории населенного пункта х. Кундрючкин
14	15	По территории населенного пункта х. Кундрючкин
15	16	По территории населенного пункта х. Кундрючкин
16	17	По территории населенного пункта х. Кундрючкин
17	18	По территории населенного пункта х. Кундрючкин
18	19	По территории населенного пункта х. Кундрючкин
19	20	По территории населенного пункта х. Кундрючкин
20	21	По территории населенного пункта х. Кундрючкин
21	22	По территории населенного пункта х. Кундрючкин
22	23	По территории населенного пункта х. Кундрючкин
23	24	По территории населенного пункта х. Кундрючкин
24	1	По территории населенного пункта х. Кундрючкин