

ОПИСАНИЕ МЕСТОПОЛОЖЕНИЯ ГРАНИЦ

Зона производственных объектов, объектов инженерной и транспортной инфраструктуры (П)

(наименование объекта, местоположение границ которого описано (далее - объект))

Сведения об объекте

№ п/п	Характеристики объекта	Описание характеристик
1	2	3
1	Местоположение объекта	Волгоградская обл., Серафимовичский р-н. х. Трясиновский
2	Площадь объекта \pm величина погрешности определения площади ($P \pm \Delta P$)	79492 \pm 99 кв.м
3	Иные характеристики объекта	<p>производственная деятельность (6.0) (Основной); коммунальное обслуживание (3.1) (Вспомогательный); деловое управление (4.1) (Вспомогательный); обеспечение сельскохозяйственного производства (1.18) (Вспомогательный); общественное питание (4.6) (Вспомогательный); магазины (4.4) (Вспомогательный); хранение и переработка сельскохозяйственной продукции (1.15) (Основной); коммунальное обслуживание (3.1) (Вспомогательный); деловое управление (4.1) (Вспомогательный); обеспечение сельскохозяйственного производства (1.18) (Вспомогательный); общественное питание (4.6) (Вспомогательный); магазины (4.4) (Вспомогательный); пищевая промышленность (6.4) (Основной); коммунальное обслуживание (3.1) (Вспомогательный); деловое управление (4.1) (Вспомогательный); обеспечение сельскохозяйственного производства (1.18) (Вспомогательный); общественное питание (4.6) (Вспомогательный); магазины (4.4) (Вспомогательный); строительная промышленность (6.6) (Основной); коммунальное обслуживание (3.1) (Вспомогательный); деловое управление (4.1) (Вспомогательный); обеспечение сельскохозяйственного производства (1.18) (Вспомогательный); общественное питание (4.6) (Вспомогательный); магазины (4.4) (Вспомогательный); обслуживание автотранспорта (4.9.1.4) (Основной); коммунальное обслуживание (3.1) (Вспомогательный); деловое управление (4.1) (Вспомогательный); обеспечение сельскохозяйственного производства (1.18) (Вспомогательный); общественное питание (4.6) (Вспомогательный); магазины (4.4) (Вспомогательный); склады (6.9) (Основной); коммунальное обслуживание (3.1) (Вспомогательный); деловое управление (4.1) (Вспомогательный); обеспечение сельскохозяйственного производства (1.18) (Вспомогательный); общественное питание (4.6) (Вспомогательный); магазины (4.4) (Вспомогательный); связь (6.9) (Условно-разрешенный); коммунальное обслуживание (3.1) (Вспомогательный); деловое управление (4.1) (Вспомогательный); обеспечение сельскохозяйственного производства (1.18) (Вспомогательный); общественное питание (4.6) (Вспомогательный); магазины (4.4) (Вспомогательный)</p>

ОПИСАНИЕ МЕСТОПОЛОЖЕНИЯ ГРАНИЦ

Зона производственных объектов, объектов инженерной и транспортной инфраструктуры (П)

(наименование объекта, местоположение границ которого описано (далее – объект))

Сведения о местоположении границ объекта

1. Система координат *МСК-34, зона 1*

2. Сведения о характерных точках границ объекта

Обозначение характерных точек границ	Координаты, м		Метод определения координат характерной точки	Средняя квадратическая погрешность положения характерной точки (М _Д), м	Описание обозначения точки на местности (при наличии)
	X	Y			
1	2	3	4	5	6
1	600404,79	1294705,52	Метод спутниковых геодезических измерений (определений)	0,10	—
2	600454,05	1294759,04	Метод спутниковых геодезических измерений (определений)	0,10	—
3	600386,31	1294809,62	Метод спутниковых геодезических измерений (определений)	0,10	—
4	600364,88	1294781,64	Метод спутниковых геодезических измерений (определений)	0,10	—
5	600360,05	1294785,07	Метод спутниковых геодезических измерений (определений)	0,10	—
6	600348,14	1294769,58	Метод спутниковых геодезических измерений (определений)	0,10	—
7	600347,84	1294760,06	Метод спутниковых геодезических измерений (определений)	0,10	—
1	600404,79	1294705,52	Метод спутниковых геодезических измерений (определений)	0,10	—

ОПИСАНИЕ МЕСТОПОЛОЖЕНИЯ ГРАНИЦ

Зона производственных объектов, объектов инженерной и транспортной инфраструктуры (П)

(наименование объекта, местоположение границ которого описано (далее – объект))

Сведения о местоположении границ объекта

1	2	3	4	5	6
8	600597,08	1295499,88	Метод спутниковых геодезических измерений (определений)	0,10	—
9	600603,24	1295507,02	Метод спутниковых геодезических измерений (определений)	0,10	—
10	600588,86	1295519,18	Метод спутниковых геодезических измерений (определений)	0,10	—
11	600582,71	1295512,05	Метод спутниковых геодезических измерений (определений)	0,10	—
8	600597,08	1295499,88	Метод спутниковых геодезических измерений (определений)	0,10	—
12	600419,32	1294946,74	Метод спутниковых геодезических измерений (определений)	0,10	—
13	600469,42	1295003,68	Метод спутниковых геодезических измерений (определений)	0,10	—
14	600370,88	1295081,28	Метод спутниковых геодезических измерений (определений)	0,10	—
15	600304,75	1295007,61	Метод спутниковых геодезических измерений (определений)	0,10	—

ОПИСАНИЕ МЕСТОПОЛОЖЕНИЯ ГРАНИЦ

Зона производственных объектов, объектов инженерной и транспортной инфраструктуры (П)

(наименование объекта, местоположение границ которого описано (далее – объект))

Сведения о местоположении границ объекта

1	2	3	4	5	6
16	600291,41	1295018,90	Метод спутниковых геодезических измерений (определений)	0,10	—
17	600247,00	1294965,66	Метод спутниковых геодезических измерений (определений)	0,10	—
18	600352,89	1294877,07	Метод спутниковых геодезических измерений (определений)	0,10	—
19	600383,17	1294908,32	Метод спутниковых геодезических измерений (определений)	0,10	—
12	600419,32	1294946,74	Метод спутниковых геодезических измерений (определений)	0,10	—
20	600493,40	1295300,07	Метод спутниковых геодезических измерений (определений)	0,10	—
21	600497,98	1295305,92	Метод спутниковых геодезических измерений (определений)	0,10	—
22	600485,01	1295316,83	Метод спутниковых геодезических измерений (определений)	0,10	—
23	600477,59	1295322,99	Метод спутниковых геодезических измерений (определений)	0,10	—
24	600460,20	1295297,05	Метод спутниковых геодезических измерений (определений)	0,10	—

ОПИСАНИЕ МЕСТОПОЛОЖЕНИЯ ГРАНИЦ**Зона производственных объектов, объектов инженерной и транспортной инфраструктуры (П)**

(наименование объекта, местоположение границ которого описано (далее – объект))

Сведения о местоположении границ объекта

1	2	3	4	5	6
25	600478,53	1295281,49	Метод спутниковых геодезических измерений (определений)	0,10	—
26	600480,15	1295283,14	Метод спутниковых геодезических измерений (определений)	0,10	—
20	600493,40	1295300,07	Метод спутниковых геодезических измерений (определений)	0,10	—
27	600181,72	1294775,35	Метод спутниковых геодезических измерений (определений)	0,10	—
28	600191,55	1294798,45	Метод спутниковых геодезических измерений (определений)	0,10	—
29	600168,13	1294808,92	Метод спутниковых геодезических измерений (определений)	0,10	—
30	600153,24	1294818,84	Метод спутниковых геодезических измерений (определений)	0,10	—
31	600228,56	1294920,94	Метод спутниковых геодезических измерений (определений)	0,10	—
32	600216,39	1294930,03	Метод спутниковых геодезических измерений (определений)	0,10	—
33	600195,62	1294902,88	Метод спутниковых геодезических измерений (определений)	0,10	—

ОПИСАНИЕ МЕСТОПОЛОЖЕНИЯ ГРАНИЦ**Зона производственных объектов, объектов инженерной и транспортной инфраструктуры (П)**

(наименование объекта, местоположение границ которого описано (далее – объект))

Сведения о местоположении границ объекта

1	2	3	4	5	6
34	600141,33	1294936,57	Метод спутниковых геодезических измерений (определений)	0,10	—
35	600066,68	1294991,92	Метод спутниковых геодезических измерений (определений)	0,10	—
36	600023,44	1294934,53	Метод спутниковых геодезических измерений (определений)	0,10	—
37	599962,22	1294902,90	Метод спутниковых геодезических измерений (определений)	0,10	—
38	599871,40	1294800,86	Метод спутниковых геодезических измерений (определений)	0,10	—
39	599971,40	1294702,39	Метод спутниковых геодезических измерений (определений)	0,10	—
40	600074,88	1294818,49	Метод спутниковых геодезических измерений (определений)	0,10	—
41	600142,46	1294807,61	Метод спутниковых геодезических измерений (определений)	0,10	—
42	600163,62	1294798,64	Метод спутниковых геодезических измерений (определений)	0,10	—
43	600157,74	1294785,50	Метод спутниковых геодезических измерений (определений)	0,10	—

ОПИСАНИЕ МЕСТОПОЛОЖЕНИЯ ГРАНИЦ

Зона производственных объектов, объектов инженерной и транспортной инфраструктуры (П)

(наименование объекта, местоположение границ которого описано (далее – объект))

Сведения о местоположении границ объекта

1	2	3	4	5	6
27	600181,72	1294775,35	Метод спутниковых геодезических измерений (определений)	0,10	—
44	600995,79	1295384,07	Метод спутниковых геодезических измерений (определений)	0,10	—
45	601012,13	1295404,22	Метод спутниковых геодезических измерений (определений)	0,10	—
46	600989,46	1295422,83	Метод спутниковых геодезических измерений (определений)	0,10	—
47	600985,77	1295418,29	Метод спутниковых геодезических измерений (определений)	0,10	—
48	600969,44	1295431,65	Метод спутниковых геодезических измерений (определений)	0,10	—
49	600961,38	1295423,27	Метод спутниковых геодезических измерений (определений)	0,10	—
50	600958,53	1295422,14	Метод спутниковых геодезических измерений (определений)	0,10	—
51	600955,51	1295422,65	Метод спутниковых геодезических измерений (определений)	0,10	—
52	600944,11	1295432,10	Метод спутниковых геодезических измерений (определений)	0,10	—

ОПИСАНИЕ МЕСТОПОЛОЖЕНИЯ ГРАНИЦ

Зона производственных объектов, объектов инженерной и транспортной инфраструктуры (П)

(наименование объекта, местоположение границ которого описано (далее – объект)

Сведения о местоположении границ объекта

1	2	3	4	5	6
53	600936,47	1295438,39	Метод спутниковых геодезических измерений (определений)	0,10	—
54	600901,70	1295392,44	Метод спутниковых геодезических измерений (определений)	0,10	—
55	600957,70	1295347,07	Метод спутниковых геодезических измерений (определений)	0,10	—
56	600990,04	1295388,56	Метод спутниковых геодезических измерений (определений)	0,10	—
44	600995,79	1295384,07	Метод спутниковых геодезических измерений (определений)	0,10	—

3. Сведения о характерных точках части (частей) границы объекта

Обозначение характерных точек части границы	Координаты, м		Метод определения координат характерной точки	Средняя квадратическая погрешность положения характерной точки (M_t), м	Описание обозначения точки на местности (при наличии)
	X	Y			
1	2	3	4	5	6
Часть №					

ОПИСАНИЕ МЕСТОПОЛОЖЕНИЯ ГРАНИЦ

Зона производственных объектов, объектов инженерной и транспортной инфраструктуры (П)

(наименование объекта, местоположение границ которого описано (далее – объект)

Сведения о местоположении измененных (уточненных) границ объекта

1. Система координат *МСК-34, зона 1*

2. Сведения о характерных точках границ объекта

Обозначение характерных точек границ	Существующие координаты, м		Измененные (уточненные) координаты, м		Метод определения координат характерной точки	Средняя квадратическая погрешность положения характерной точки (M_t), м	Описание обозначения точки на местности (при наличии)
	X	Y	X	Y			
1	2	3	4	5	6	7	8
—	—	—	—	—	—	—	—

3. Сведения о характерных точках части (частей) границы объекта

Часть №

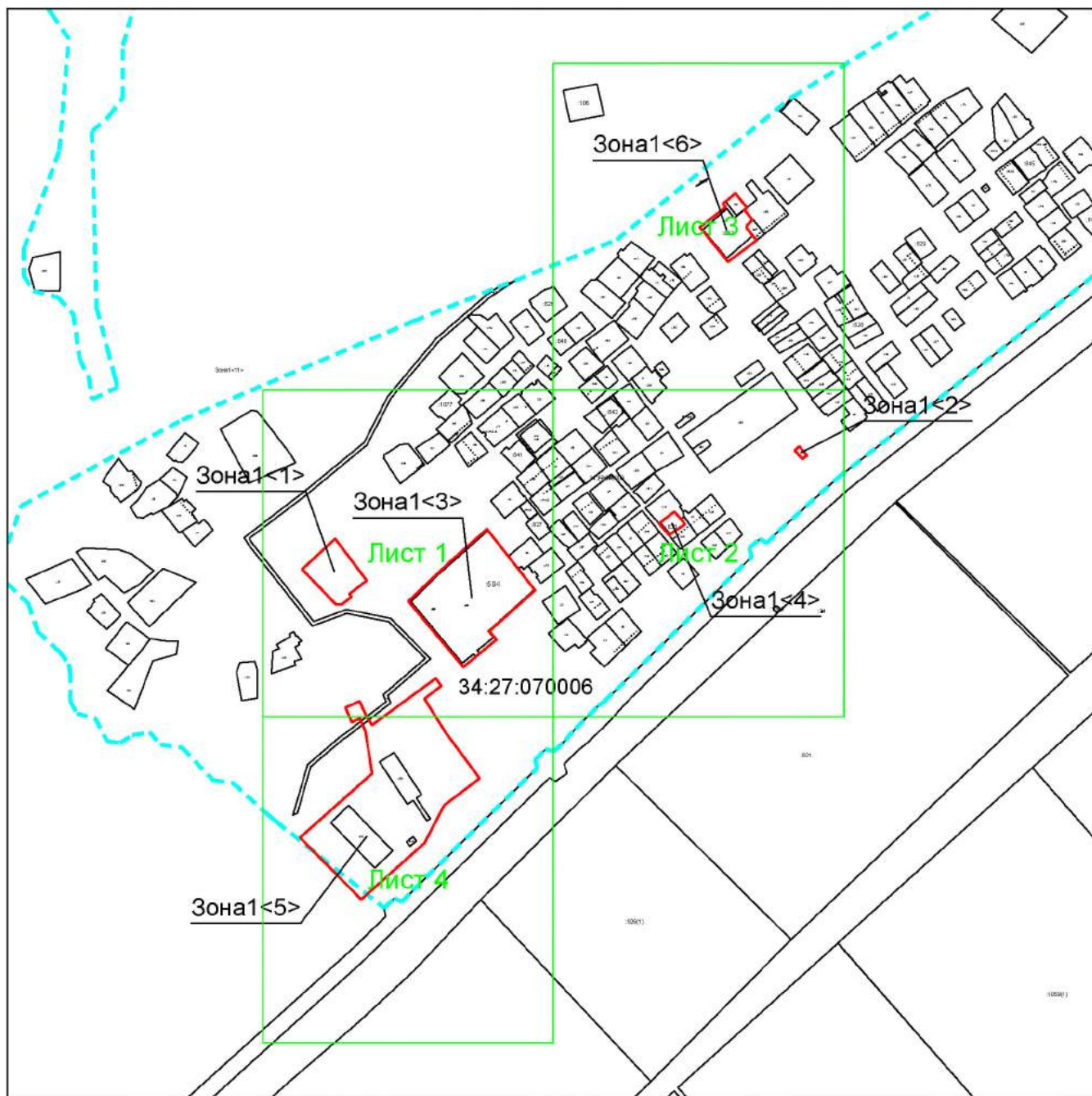
Обозначение характерных точек границ	Существующие координаты, м		Измененные (уточненные) координаты, м		Метод определения координат характерной точки	Средняя квадратическая погрешность положения характерной точки (M_t), м	Описание обозначения точки на местности (при наличии)
	X	Y	X	Y			
1	2	3	4	5	6	7	8
—	—	—	—	—	—	—	—

ОПИСАНИЕ МЕСТОПОЛОЖЕНИЯ ГРАНИЦ

Зона производственных объектов, объектов инженерной и транспортной инфраструктуры (П)
 (наименование объекта, местоположение границ которого описано (далее – объект))

План границ объекта

Основной лист



Масштаб 1: 10000

Используемые условные знаки и обозначения:



– область выносного листа,

23

– номер выносного листа.

Остальные используемые условные знаки и обозначения приведены на отдельной странице в конце раздела.

Подпись _____ Бессонов Д. С. Дата 22 июня 2020 г.

Место для оттиска печати (при наличии) лица, составившего описание местоположения границ объекта

ОПИСАНИЕ МЕСТОПОЛОЖЕНИЯ ГРАНИЦ

Зона производственных объектов, объектов инженерной и транспортной инфраструктуры (П)
 (наименование объекта, местоположение границ которого описано (далее – объект))

План границ объекта

Выносной лист №1



Масштаб 1:3000

Используемые условные знаки и обозначения приведены на отдельной странице в конце раздела.

Подпись Бессонов Д. С. Дата 22 июня 2020 г.

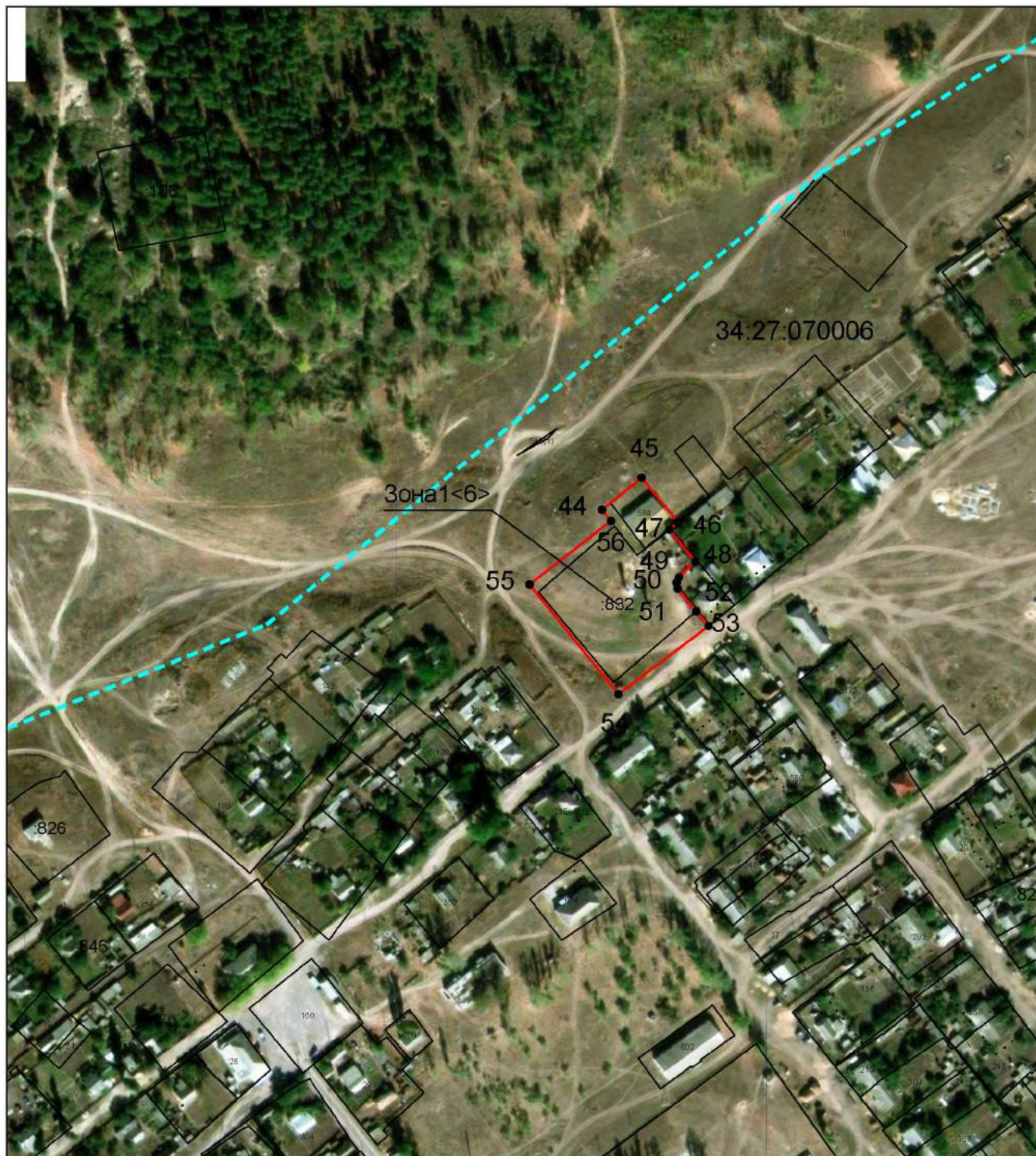
Место для оттиска печати (при наличии) лица, составившего описание местоположения границ объекта

ОПИСАНИЕ МЕСТОПОЛОЖЕНИЯ ГРАНИЦ

Зона производственных объектов, объектов инженерной и транспортной инфраструктуры (П)
 (наименование объекта, местоположение границ которого описано (далее – объект))

План границ объекта

Выносной лист №3



Масштаб 1:3000

Используемые условные знаки и обозначения приведены на отдельной странице в конце раздела.

Подпись Бессонов Д. С. Дата 22 июня 2020 г.

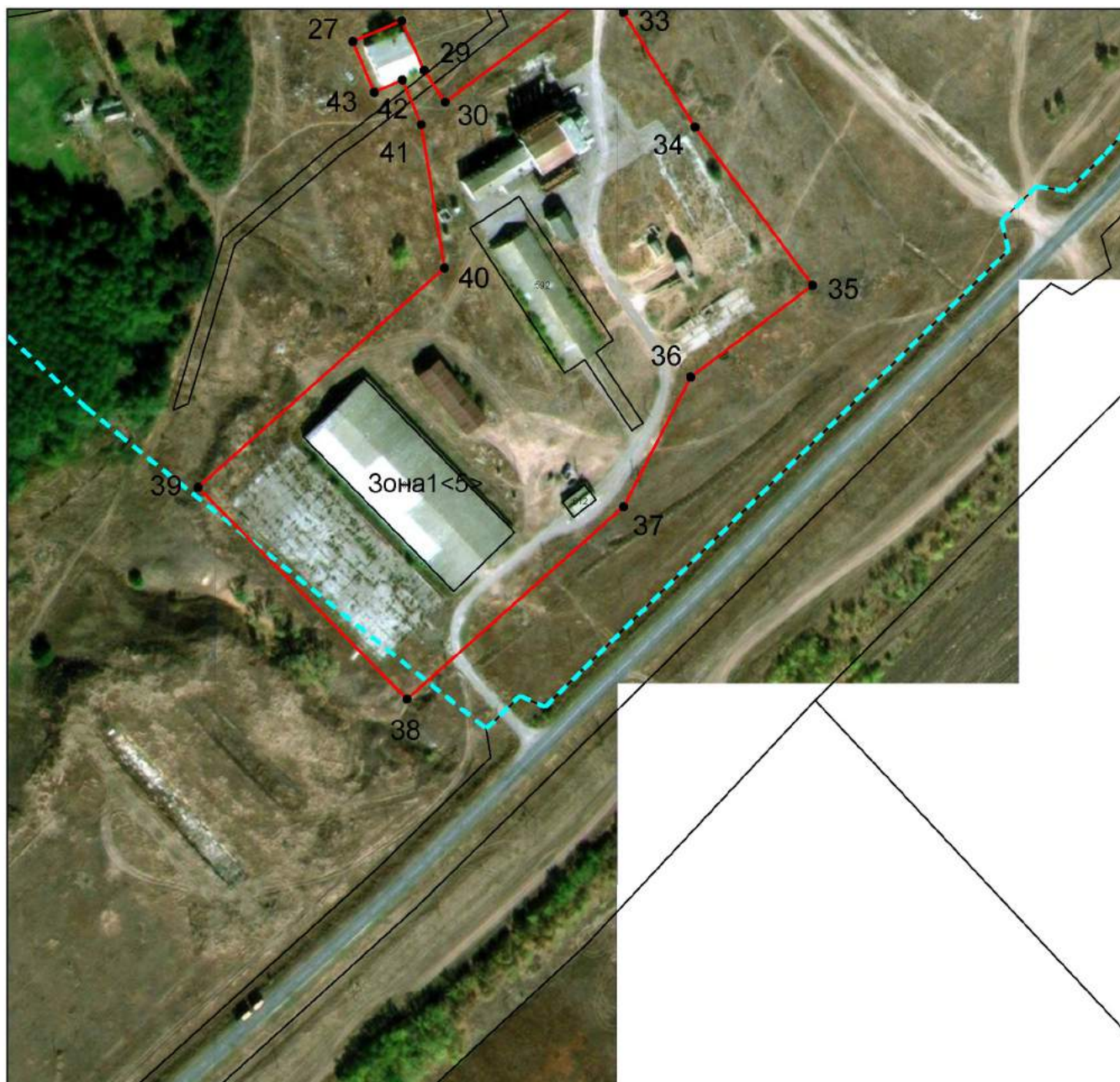
Место для оттиска печати (при наличии) лица, составившего описание местоположения границ объекта

ОПИСАНИЕ МЕСТОПОЛОЖЕНИЯ ГРАНИЦ

Зона производственных объектов, объектов инженерной и транспортной инфраструктуры (П)
(наименование объекта, местоположение границ которого описано (далее – объект))

План границ объекта

Выносной лист №4

**Масштаб 1:3000**

Используемые условные знаки и обозначения приведены на отдельной странице в конце раздела.

Подпись *Бессонов Д. С.* Дата 22 июня 2020 г.






Место для оттиска печати (при наличии) лица, составившего описание местоположения границ объекта

ОПИСАНИЕ МЕСТОПОЛОЖЕНИЯ ГРАНИЦ

Зона производственных объектов, объектов инженерной и транспортной инфраструктуры (П)
(наименование объекта, местоположение границ которого описано (далее – объект)

План границ объекта

Используемые условные знаки и обозначения:

-  – граница объекта,
-  – установленная граница муниципального образования,
-  – установленная граница населенного пункта,
-  – граница земельного участка,
-  – характерная точка объекта.

ОПИСАНИЕ МЕСТОПОЛОЖЕНИЯ ГРАНИЦ**Зона производственных объектов, объектов инженерной и транспортной инфраструктуры (II)**

(наименование объекта)

Прохождение границы		Описание прохождения границы
от точки	до точки	
1	2	3
1	2	По территории населенного пункта х. Трясиновский
2	3	По территории населенного пункта х. Трясиновский
3	4	По территории населенного пункта х. Трясиновский
4	5	По территории населенного пункта х. Трясиновский
5	6	По территории населенного пункта х. Трясиновский
6	7	По территории населенного пункта х. Трясиновский
7	1	По территории населенного пункта х. Трясиновский
8	9	По территории населенного пункта х. Трясиновский
9	10	По территории населенного пункта х. Трясиновский
10	11	По территории населенного пункта х. Трясиновский
11	8	По территории населенного пункта х. Трясиновский
12	13	По территории населенного пункта х. Трясиновский
13	14	По территории населенного пункта х. Трясиновский
14	15	По территории населенного пункта х. Трясиновский
15	16	По территории населенного пункта х. Трясиновский
16	17	По территории населенного пункта х. Трясиновский
17	18	По территории населенного пункта х. Трясиновский
18	19	По территории населенного пункта х. Трясиновский
19	12	По территории населенного пункта х. Трясиновский
20	21	По границе земельного участка с кадастровым номером 34:27:070006:120
21	22	По границе земельного участка с кадастровым номером 34:27:070006:120
22	23	По границе земельного участка с кадастровым номером 34:27:070006:210
23	24	По границе земельного участка с кадастровым номером 34:27:070006:210
24	25	Вдоль пер. Короткий х. Трясиновский
25	26	По границе земельного участка с кадастровым номером 34:27:070006:120
26	20	По границе земельного участка с кадастровым номером 34:27:070006:120

ОПИСАНИЕ МЕСТОПОЛОЖЕНИЯ ГРАНИЦ**Зона производственных объектов, объектов инженерной и транспортной инфраструктуры (II)**
(наименование объекта)

1	2	3
27	28	По территории населенного пункта х. Трясиновский
28	29	По территории населенного пункта х. Трясиновский
29	30	По территории населенного пункта х. Трясиновский
30	31	По территории населенного пункта х. Трясиновский
31	32	По территории населенного пункта х. Трясиновский
32	33	По территории населенного пункта х. Трясиновский
33	34	По территории населенного пункта х. Трясиновский
34	35	По территории населенного пункта х. Трясиновский
35	36	По территории населенного пункта х. Трясиновский
36	37	По территории населенного пункта х. Трясиновский
37	38	По территории населенного пункта х. Трясиновский
38	39	По территории населенного пункта х. Трясиновский
39	40	По территории населенного пункта х. Трясиновский
40	41	По территории населенного пункта х. Трясиновский
41	42	По территории населенного пункта х. Трясиновский
42	43	По территории населенного пункта х. Трясиновский
43	27	По территории населенного пункта х. Трясиновский
44	45	По территории населенного пункта х. Трясиновский
45	46	По территории населенного пункта х. Трясиновский
46	47	По территории населенного пункта х. Трясиновский
47	48	По территории населенного пункта х. Трясиновский
48	49	По территории населенного пункта х. Трясиновский
49	50	По территории населенного пункта х. Трясиновский
50	51	По территории населенного пункта х. Трясиновский
51	52	По территории населенного пункта х. Трясиновский
52	53	По территории населенного пункта х. Трясиновский
53	54	По территории населенного пункта х. Трясиновский
54	55	По территории населенного пункта х.

ОПИСАНИЕ МЕСТОПОЛОЖЕНИЯ ГРАНИЦ**Зона производственных объектов, объектов инженерной и транспортной инфраструктуры (П)**
(наименование объекта)

1	2	3
		Трясиновский
55	56	По территории населенного пункта х. Трясиновский
56	44	По территории населенного пункта х. Трясиновский