

ОПИСАНИЕ МЕСТОПОЛОЖЕНИЯ ГРАНИЦ

Общественно-деловая зона (ОД)

(наименование объекта, местоположение границ которого описано (далее - объект))

Сведения об объекте

№ п/п	Характеристики объекта	Описание характеристик
1	2	3
1	Местоположение объекта	Волгоградская обл., Серафимовичский р-н. ст-ца Усть-Хоперская
2	Площадь объекта \pm величина погрешности определения площади ($P \pm \Delta P$)	65110 \pm 89 кв. м
3	Иные характеристики объекта	коммунальное обслуживание (3.1) (Основной, предельные значения: ≤ 10000); служебные гаражи (4.9) (Вспомогательный); Объекты дорожного сервиса (4.9.1) (Вспомогательный); склады (6.9) (Вспомогательный); земельные участки (территории) общего пользования (12.0) (Вспомогательный); социальное обслуживание (3.2) (Основной, предельные значения: ≤ 10000); служебные гаражи (4.9) (Вспомогательный); Объекты дорожного сервиса (4.9.1) (Вспомогательный); склады (6.9) (Вспомогательный); земельные участки (территории) общего пользования (12.0) (Вспомогательный); бытовое обслуживание (3.3) (Основной, предельные значения: ≤ 10000); служебные гаражи (4.9) (Вспомогательный); Объекты дорожного сервиса (4.9.1) (Вспомогательный); склады (6.9) (Вспомогательный); земельные участки (территории) общего пользования (12.0) (Вспомогательный); здравоохранение (3.4) (Основной, предельные значения: ≤ 10000); служебные гаражи (4.9) (Вспомогательный); Объекты дорожного сервиса (4.9.1) (Вспомогательный); склады (6.9) (Вспомогательный); земельные участки (территории) общего пользования (12.0) (Вспомогательный); амбулаторно-поликлиническое обслуживание (3.4.1) (Основной, предельные значения: ≤ 10000); служебные гаражи (4.9) (Вспомогательный); Объекты дорожного сервиса (4.9.1) (Вспомогательный); склады (6.9) (Вспомогательный); земельные участки (территории) общего пользования (12.0) (Вспомогательный); стационарное медицинское обслуживание (3.4.2) (Основной, предельные значения: ≤ 10000); служебные гаражи (4.9) (Вспомогательный); Объекты дорожного сервиса (4.9.1) (Вспомогательный); склады (6.9) (Вспомогательный); земельные участки (территории) общего пользования (12.0) (Вспомогательный); культурное развитие (3.6) (Основной, предельные значения: ≤ 10000); служебные гаражи (4.9) (Вспомогательный); Объекты дорожного сервиса (4.9.1) (Вспомогательный); склады (6.9) (Вспомогательный); земельные участки (территории) общего пользования (12.0) (Вспомогательный); религиозное использование (3.7) (Основной, предельные значения: ≤ 10000); служебные гаражи (4.9) (Вспомогательный); Объекты дорожного сервиса (4.9.1) (Вспомогательный); склады (6.9) (Вспомогательный); земельные участки (территории) общего пользования (12.0) (Вспомогательный); общественное управление (3.8) (Основной, предельные значения: ≤ 10000); служебные гаражи (4.9) (Вспомогательный); Объекты дорожного сервиса

ОПИСАНИЕ МЕСТОПОЛОЖЕНИЯ ГРАНИЦ

Общественно-деловая зона (ОД)

(наименование объекта, местоположение границ которого описано (далее - объект))

Сведения об объекте

1	2	3
		<p>(4.9.1) (Вспомогательный); склады (6.9) (Вспомогательный); земельные участки (территории) общего пользования (12.0) (Вспомогательный); амбулаторное ветеринарное обслуживание (3.10.1) (Основной, предельные значения: ≤ 10000); служебные гаражи (4.9) (Вспомогательный); Объекты дорожного сервиса (4.9.1) (Вспомогательный); склады (6.9) (Вспомогательный); земельные участки (территории) общего пользования (12.0) (Вспомогательный); деловое управление (4.1) (Основной, предельные значения: ≤ 10000); служебные гаражи (4.9) (Вспомогательный); Объекты дорожного сервиса (4.9.1) (Вспомогательный); склады (6.9) (Вспомогательный); земельные участки (территории) общего пользования (12.0) (Вспомогательный); рынки (4.3) (Основной, предельные значения: ≤ 10000); служебные гаражи (4.9) (Вспомогательный); Объекты дорожного сервиса (4.9.1) (Вспомогательный); склады (6.9) (Вспомогательный); земельные участки (территории) общего пользования (12.0) (Вспомогательный); магазины (4.4) (Основной, предельные значения: ≤ 10000); служебные гаражи (4.9) (Вспомогательный); Объекты дорожного сервиса (4.9.1) (Вспомогательный); склады (6.9) (Вспомогательный); земельные участки (территории) общего пользования (12.0) (Вспомогательный); банковская и страховая деятельность (4.5) (Основной, предельные значения: ≤ 10000); служебные гаражи (4.9) (Вспомогательный); Объекты дорожного сервиса (4.9.1) (Вспомогательный); склады (6.9) (Вспомогательный); земельные участки (территории) общего пользования (12.0) (Вспомогательный); общественное питание (4.6) (Основной, предельные значения: ≤ 10000); служебные гаражи (4.9) (Вспомогательный); Объекты дорожного сервиса (4.9.1) (Вспомогательный); склады (6.9) (Вспомогательный); земельные участки (территории) общего пользования (12.0) (Вспомогательный); гостиничное обслуживание (4.7) (Основной, предельные значения: ≤ 10000); служебные гаражи (4.9) (Вспомогательный); Объекты дорожного сервиса (4.9.1) (Вспомогательный); склады (6.9) (Вспомогательный); земельные участки (территории) общего пользования (12.0) (Вспомогательный); развлечение (4.8) (Основной, предельные значения: ≤ 10000); служебные гаражи (4.9) (Вспомогательный); Объекты дорожного сервиса (4.9.1) (Вспомогательный); склады (6.9) (Вспомогательный); земельные участки (территории) общего пользования (12.0) (Вспомогательный); выставочно-ярмарочная деятельность (4.10) (Основной, предельные значения: ≤ 10000); служебные гаражи (4.9) (Вспомогательный); Объекты дорожного сервиса (4.9.1) (Вспомогательный); склады (6.9) (Вспомогательный); земельные участки (территории) общего пользования (12.0) (Вспомогательный); автомобильный транспорт (7.2) (Основной, предельные значения: ≤ 10000); служебные гаражи (4.9) (Вспомогательный); Объекты дорожного сервиса (4.9.1) (Вспомогательный); склады (6.9) (Вспомогательный);</p>

ОПИСАНИЕ МЕСТОПОЛОЖЕНИЯ ГРАНИЦ

Общественно-деловая зона (ОД)

(наименование объекта, местоположение границ которого описано (далее - объект))

Сведения об объекте

1	2	3
		<p>земельные участки (территории) общего пользования (12.0) (Вспомогательный); обеспечение внутреннего правопорядка (8.3) (Основной, предельные значения: ≤ 10000); служебные гаражи (4.9) (Вспомогательный); Объекты дорожного сервиса (4.9.1) (Вспомогательный); склады (6.9) (Вспомогательный); земельные участки (территории) общего пользования (12.0) (Вспомогательный); спорт (5.1) (Основной, предельные значения: ≤ 10000); служебные гаражи (4.9) (Вспомогательный); Объекты дорожного сервиса (4.9.1) (Вспомогательный); склады (6.9) (Вспомогательный); земельные участки (территории) общего пользования (12.0) (Вспомогательный); связь (6.8) (Условно-разрешенный, предельные значения: ≤ 10000); служебные гаражи (4.9) (Вспомогательный); Объекты дорожного сервиса (4.9.1) (Вспомогательный); склады (6.9) (Вспомогательный); земельные участки (территории) общего пользования (12.0) (Вспомогательный)</p>

ОПИСАНИЕ МЕСТОПОЛОЖЕНИЯ ГРАНИЦ

Общественно-деловая зона (ОД)

(наименование объекта, местоположение границ которого описано (далее – объект))

Сведения о местоположении границ объекта

1. Система координат *МСК-34, зона 1*

2. Сведения о характерных точках границ объекта

Обозначение характерных точек границ	Координаты, м		Метод определения координат характерной точки	Средняя квадратическая погрешность положения характерной точки (M ₀), м	Описание обозначения точки на местности (при наличии)
	X	Y			
1	2	3	4	5	6
1	578367,47	1254539,77	Метод спутниковых геодезических измерений (определений)	0,10	—
2	578348,95	1254741,85	Метод спутниковых геодезических измерений (определений)	0,10	—
3	578259,63	1254736,11	Метод спутниковых геодезических измерений (определений)	0,10	—
4	578283,36	1254524,85	Метод спутниковых геодезических измерений (определений)	0,10	—
1	578367,47	1254539,77	Метод спутниковых геодезических измерений (определений)	0,10	—
5	578486,67	1254572,11	Метод спутниковых геодезических измерений (определений)	0,10	—
6	578483,01	1254626,13	Метод спутниковых геодезических измерений (определений)	0,10	—

ОПИСАНИЕ МЕСТОПОЛОЖЕНИЯ ГРАНИЦ**Общественно-деловая зона (ОД)**

(наименование объекта, местоположение границ которого описано (далее – объект))

Сведения о местоположении границ объекта

1	2	3	4	5	6
7	578471,41	1254750,93	Метод спутниковых геодезических измерений (определений)	0,10	—
8	578390,89	1254745,10	Метод спутниковых геодезических измерений (определений)	0,10	—
9	578409,77	1254613,57	Метод спутниковых геодезических измерений (определений)	0,10	—
10	578425,59	1254565,78	Метод спутниковых геодезических измерений (определений)	0,10	—
5	578486,67	1254572,11	Метод спутниковых геодезических измерений (определений)	0,10	—
11	579305,91	1252860,29	Метод спутниковых геодезических измерений (определений)	0,10	—
12	579271,34	1252935,26	Метод спутниковых геодезических измерений (определений)	0,10	—
13	579187,85	1252897,62	Метод спутниковых геодезических измерений (определений)	0,10	—
14	579224,14	1252823,10	Метод спутниковых геодезических измерений (определений)	0,10	—
11	579305,91	1252860,29	Метод спутниковых геодезических измерений (определений)	0,10	—

ОПИСАНИЕ МЕСТОПОЛОЖЕНИЯ ГРАНИЦ**Общественно-деловая зона (ОД)**

(наименование объекта, местоположение границ которого описано (далее – объект))

Сведения о местоположении границ объекта

1	2	3	4	5	6
15	579130,57	1253138,47	Метод спутниковых геодезических измерений (определений)	0,10	—
16	579162,40	1253148,72	Метод спутниковых геодезических измерений (определений)	0,10	—
17	579168,16	1253150,91	Метод спутниковых геодезических измерений (определений)	0,10	—
18	579143,16	1253204,45	Метод спутниковых геодезических измерений (определений)	0,10	—
19	579063,13	1253169,19	Метод спутниковых геодезических измерений (определений)	0,10	—
20	579086,43	1253118,28	Метод спутниковых геодезических измерений (определений)	0,10	—
15	579130,57	1253138,47	Метод спутниковых геодезических измерений (определений)	0,10	—
21	578735,52	1253973,02	Метод спутниковых геодезических измерений (определений)	0,10	—
22	578732,92	1253978,18	Метод спутниковых геодезических измерений (определений)	0,10	—

ОПИСАНИЕ МЕСТОПОЛОЖЕНИЯ ГРАНИЦ**Общественно-деловая зона (ОД)**

(наименование объекта, местоположение границ которого описано (далее – объект))

Сведения о местоположении границ объекта

1	2	3	4	5	6
23	578721,14	1253978,50	Метод спутниковых геодезических измерений (определений)	0,10	—
24	578721,16	1254004,11	Метод спутниковых геодезических измерений (определений)	0,10	—
25	578708,73	1254032,07	Метод спутниковых геодезических измерений (определений)	0,10	—
26	578674,14	1254016,70	Метод спутниковых геодезических измерений (определений)	0,10	—
27	578702,17	1253956,86	Метод спутниковых геодезических измерений (определений)	0,10	—
21	578735,52	1253973,02	Метод спутниковых геодезических измерений (определений)	0,10	—
28	578985,41	1253300,50	Метод спутниковых геодезических измерений (определений)	0,10	—
29	578989,23	1253302,34	Метод спутниковых геодезических измерений (определений)	0,10	—
30	578971,77	1253341,13	Метод спутниковых геодезических измерений (определений)	0,10	—
31	578929,15	1253319,75	Метод спутниковых геодезических измерений (определений)	0,10	—

ОПИСАНИЕ МЕСТОПОЛОЖЕНИЯ ГРАНИЦ**Общественно-деловая зона (ОД)**

(наименование объекта, местоположение границ которого описано (далее – объект))

Сведения о местоположении границ объекта

1	2	3	4	5	6
32	578930,06	1253317,36	Метод спутниковых геодезических измерений (определений)	0,10	—
33	578937,26	1253297,36	Метод спутниковых геодезических измерений (определений)	0,10	—
34	578939,14	1253289,59	Метод спутниковых геодезических измерений (определений)	0,10	—
35	578940,92	1253278,80	Метод спутниковых геодезических измерений (определений)	0,10	—
36	578964,66	1253290,51	Метод спутниковых геодезических измерений (определений)	0,10	—
37	578962,05	1253297,29	Метод спутниковых геодезических измерений (определений)	0,10	—
38	578982,70	1253306,63	Метод спутниковых геодезических измерений (определений)	0,10	—
28	578985,41	1253300,50	Метод спутниковых геодезических измерений (определений)	0,10	—
39	579070,77	1253118,49	Метод спутниковых геодезических измерений (определений)	0,10	—
40	579053,96	1253153,06	Метод спутниковых геодезических измерений (определений)	0,10	—

ОПИСАНИЕ МЕСТОПОЛОЖЕНИЯ ГРАНИЦ**Общественно-деловая зона (ОД)**

(наименование объекта, местоположение границ которого описано (далее – объект))

Сведения о местоположении границ объекта

1	2	3	4	5	6
41	579022,85	1253140,30	Метод спутниковых геодезических измерений (определений)	0,10	—
42	579021,90	1253136,52	Метод спутниковых геодезических измерений (определений)	0,10	—
43	579014,33	1253133,42	Метод спутниковых геодезических измерений (определений)	0,10	—
44	579029,71	1253100,76	Метод спутниковых геодезических измерений (определений)	0,10	—
39	579070,77	1253118,49	Метод спутниковых геодезических измерений (определений)	0,10	—
45	579066,18	1253006,84	Метод спутниковых геодезических измерений (определений)	0,10	—
46	579035,07	1252992,07	Метод спутниковых геодезических измерений (определений)	0,10	—
47	579021,10	1253020,36	Метод спутниковых геодезических измерений (определений)	0,10	—
48	579006,31	1253014,38	Метод спутниковых геодезических измерений (определений)	0,10	—
49	579027,90	1252966,47	Метод спутниковых геодезических измерений (определений)	0,10	—

ОПИСАНИЕ МЕСТОПОЛОЖЕНИЯ ГРАНИЦ**Общественно-деловая зона (ОД)**

(наименование объекта, местоположение границ которого описано (далее – объект))

Сведения о местоположении границ объекта

1	2	3	4	5	6
50	579120,52	1253008,43	Метод спутниковых геодезических измерений (определений)	0,10	—
51	579105,93	1253039,08	Метод спутниковых геодезических измерений (определений)	0,10	—
52	579068,12	1253020,80	Метод спутниковых геодезических измерений (определений)	0,10	—
53	579069,93	1253017,40	Метод спутниковых геодезических измерений (определений)	0,10	—
54	579062,95	1253012,85	Метод спутниковых геодезических измерений (определений)	0,10	—
45	579066,18	1253006,84	Метод спутниковых геодезических измерений (определений)	0,10	—
55	579167,31	1252794,84	Метод спутниковых геодезических измерений (определений)	0,10	—
56	579157,87	1252811,24	Метод спутниковых геодезических измерений (определений)	0,10	—
57	579164,01	1252814,48	Метод спутниковых геодезических измерений (определений)	0,10	—
58	579180,49	1252822,18	Метод спутниковых геодезических измерений (определений)	0,10	—

ОПИСАНИЕ МЕСТОПОЛОЖЕНИЯ ГРАНИЦ**Общественно-деловая зона (ОД)**

(наименование объекта, местоположение границ которого описано (далее – объект))

Сведения о местоположении границ объекта

1	2	3	4	5	6
59	579179,92	1252823,83	Метод спутниковых геодезических измерений (определений)	0,10	—
60	579203,49	1252835,16	Метод спутниковых геодезических измерений (определений)	0,10	—
61	579190,74	1252860,72	Метод спутниковых геодезических измерений (определений)	0,10	—
62	579093,63	1252815,54	Метод спутниковых геодезических измерений (определений)	0,10	—
63	579113,45	1252769,30	Метод спутниковых геодезических измерений (определений)	0,10	—
55	579167,31	1252794,84	Метод спутниковых геодезических измерений (определений)	0,10	—
64	579242,81	1252456,31	Метод спутниковых геодезических измерений (определений)	0,10	—
65	579233,91	1252476,06	Метод спутниковых геодезических измерений (определений)	0,10	—
66	579191,20	1252456,92	Метод спутниковых геодезических измерений (определений)	0,10	—
67	579200,57	1252435,82	Метод спутниковых геодезических измерений (определений)	0,10	—

ОПИСАНИЕ МЕСТОПОЛОЖЕНИЯ ГРАНИЦ**Общественно-деловая зона (ОД)**

(наименование объекта, местоположение границ которого описано (далее – объект))

Сведения о местоположении границ объекта

1	2	3	4	5	6
64	579242,81	1252456,31	Метод спутниковых геодезических измерений (определений)	0,10	—
68	579219,61	1253043,25	Метод спутниковых геодезических измерений (определений)	0,10	—
69	579200,84	1253081,13	Метод спутниковых геодезических измерений (определений)	0,10	—
70	579120,68	1253045,28	Метод спутниковых геодезических измерений (определений)	0,10	—
71	579137,37	1253006,90	Метод спутниковых геодезических измерений (определений)	0,10	—
68	579219,61	1253043,25	Метод спутниковых геодезических измерений (определений)	0,10	—
72	579122,43	1253253,59	Метод спутниковых геодезических измерений (определений)	0,10	—
73	579112,39	1253276,25	Метод спутниковых геодезических измерений (определений)	0,10	—
74	579082,63	1253264,29	Метод спутниковых геодезических измерений (определений)	0,10	—

ОПИСАНИЕ МЕСТОПОЛОЖЕНИЯ ГРАНИЦ**Общественно-деловая зона (ОД)**

(наименование объекта, местоположение границ которого описано (далее – объект))

Сведения о местоположении границ объекта

1	2	3	4	5	6
75	579080,44	1253268,65	Метод спутниковых геодезических измерений (определений)	0,10	—
76	579029,53	1253248,10	Метод спутниковых геодезических измерений (определений)	0,10	—
77	579037,40	1253227,69	Метод спутниковых геодезических измерений (определений)	0,10	—
78	579042,61	1253215,32	Метод спутниковых геодезических измерений (определений)	0,10	—
72	579122,43	1253253,59	Метод спутниковых геодезических измерений (определений)	0,10	—

3. Сведения о характерных точках части (частей) границы объекта

Обозначение характерных точек части границы	Координаты, м		Метод определения координат характерной точки	Средняя квадратическая погрешность положения характерной точки (M_t), м	Описание обозначения точки на местности (при наличии)
	X	Y			
1	2	3	4	5	6
Часть №					

ОПИСАНИЕ МЕСТОПОЛОЖЕНИЯ ГРАНИЦ

Общественно-деловая зона (ОД)

(наименование объекта, местоположение границ которого описано (далее – объект)

Сведения о местоположении измененных (уточненных) границ объекта

1. Система координат *МСК-34, зона 1*

2. Сведения о характерных точках границ объекта

Обозначение характерных точек границ	Существующие координаты, м		Измененные (уточненные) координаты, м		Метод определения координат характерной точки	Средняя квадратическая погрешность положения характерной точки (M_t), м	Описание обозначения точки на местности (при наличии)
	X	Y	X	Y			
1	2	3	4	5	6	7	8
—	—	—	—	—	—	—	—

3. Сведения о характерных точках части (частей) границы объекта

Часть №

Обозначение характерных точек границ	Существующие координаты, м		Измененные (уточненные) координаты, м		Метод определения координат характерной точки	Средняя квадратическая погрешность положения характерной точки (M_t), м	Описание обозначения точки на местности (при наличии)
	X	Y	X	Y			
1	2	3	4	5	6	7	8
—	—	—	—	—	—	—	—

ОПИСАНИЕ МЕСТОПОЛОЖЕНИЯ ГРАНИЦ

Общественно-деловая зона (ОД)

(наименование объекта, местоположение границ которого описано (далее – объект))

План границ объекта

Основной лист



Масштаб 1: 14500

Используемые условные знаки и обозначения:



– область выносного листа,

23

– номер выносного листа.

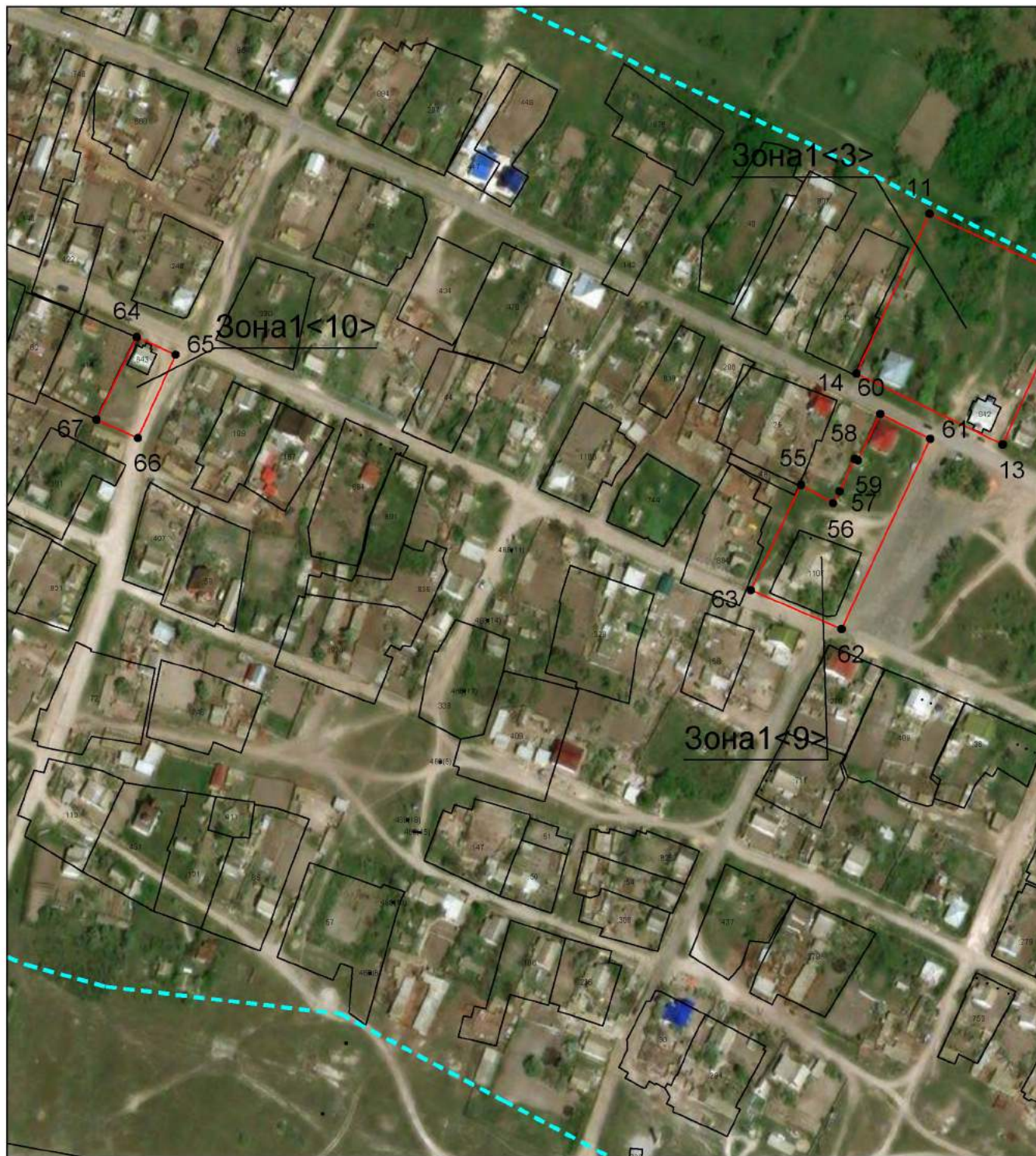
Остальные используемые условные знаки и обозначения приведены на отдельной странице в конце раздела.

Подпись _____ Бессонов Д. С. Дата _____ 2022 г.

Место для оттиска печати (при наличии) лица, составившего описание местоположения границ объекта

ОПИСАНИЕ МЕСТОПОЛОЖЕНИЯ ГРАНИЦ**Общественно-деловая зона (ОД)**

(наименование объекта, местоположение границ которого описано (далее – объект))

План границ объекта**Выносной лист №1****Масштаб 1:3000**

Используемые условные знаки и обозначения приведены на отдельной странице в конце раздела.

Подпись *Бессонов Д. С.* Дата _____ 2022 г.

Место для оттиска печати (при наличии) лица, составившего описание местоположения границ объекта

ОПИСАНИЕ МЕСТОПОЛОЖЕНИЯ ГРАНИЦ

Общественно-деловая зона (ОД)

(наименование объекта, местоположение границ которого описано (далее – объект))

План границ объекта

Выносной лист №2



Масштаб 1:3000

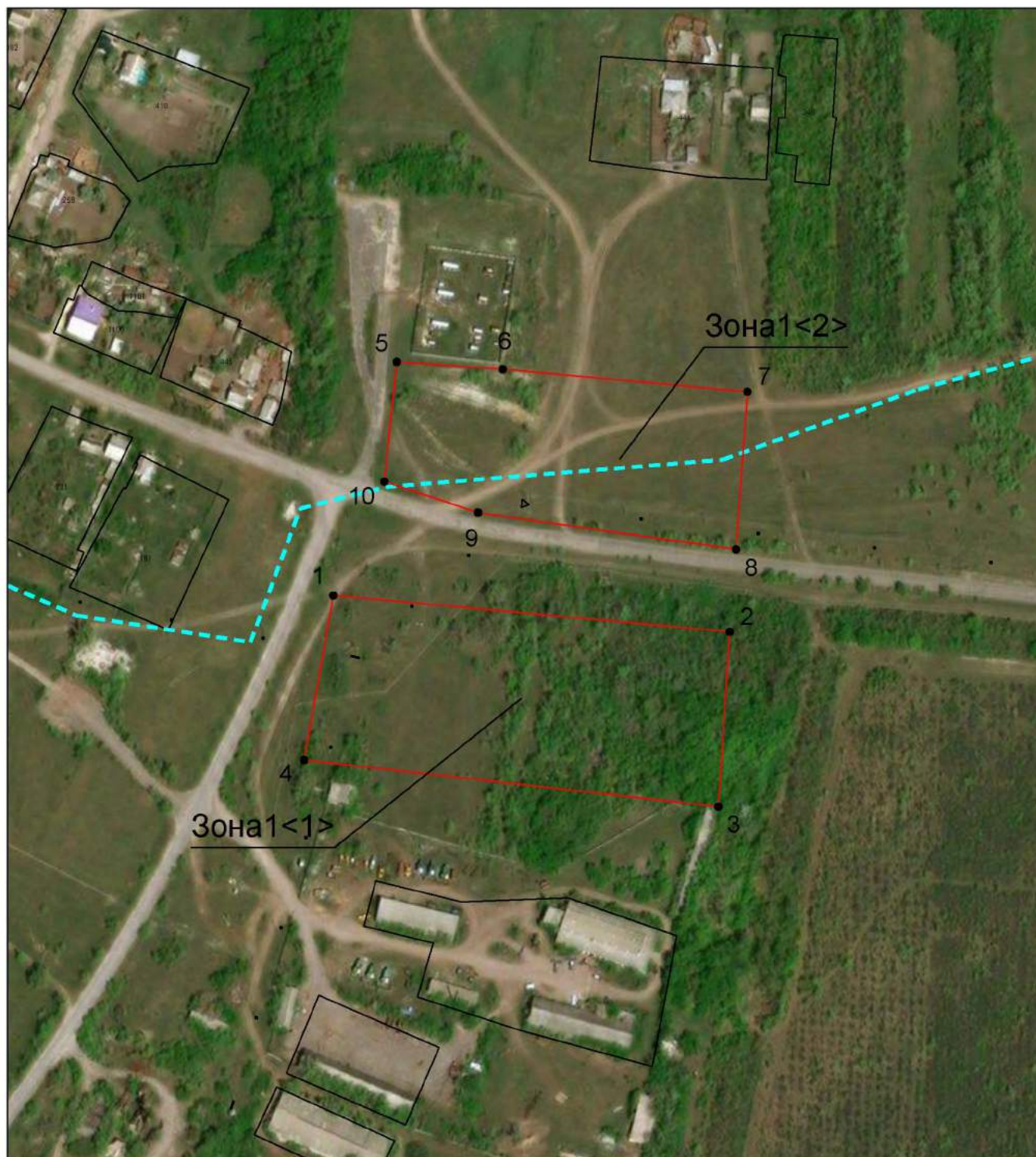
Используемые условные знаки и обозначения приведены на отдельной странице в конце раздела.

Подпись Бессонов Д. С. Дата 2022 г.

Место для оттиска печати (при наличии) лица, составившего описание местоположения границ объекта

ОПИСАНИЕ МЕСТОПОЛОЖЕНИЯ ГРАНИЦ**Общественно-деловая зона (ОД)**

(наименование объекта, местоположение границ которого описано (далее – объект))

План границ объекта**Выносной лист №4****Масштаб 1:3000**

Используемые условные знаки и обозначения приведены на отдельной странице в конце раздела.






Подпись *Бессонов Д. С.* Дата _____ 2022 г.

Место для оттиска печати (при наличии) лица, составившего описание местоположения границ объекта

ОПИСАНИЕ МЕСТОПОЛОЖЕНИЯ ГРАНИЦ**Общественно-деловая зона (ОД)**

(наименование объекта, местоположение границ которого описано (далее – объект))

План границ объекта**Используемые условные знаки и обозначения:**

-  – граница объекта,
-  – установленная граница муниципального образования,
-  – установленная граница населенного пункта,
-  – граница земельного участка,
-  – характерная точка объекта.

ОПИСАНИЕ МЕСТОПОЛОЖЕНИЯ ГРАНИЦ**Общественно-деловая зона (ОД)**

(наименование объекта)

Прохождение границы		Описание прохождения границы
от точки	до точки	
1	2	3
1	2	По территории населенного пункта ст-ца Усть-Хоперская
2	3	По территории населенного пункта ст-ца Усть-Хоперская
3	4	По территории населенного пункта ст-ца Усть-Хоперская
4	1	По территории населенного пункта ст-ца Усть-Хоперская
5	6	По территории населенного пункта ст-ца Усть-Хоперская
6	7	По территории населенного пункта ст-ца Усть-Хоперская
7	8	По территории населенного пункта ст-ца Усть-Хоперская
8	9	По территории населенного пункта ст-ца Усть-Хоперская
9	10	По территории населенного пункта ст-ца Усть-Хоперская
10	5	По территории населенного пункта ст-ца Усть-Хоперская
11	12	Вдоль границы населенного пункта ст-ца Усть-Хоперская
12	13	По территории населенного пункта ст-ца Усть-Хоперская
13	14	По территории населенного пункта ст-ца Усть-Хоперская
14	11	По территории населенного пункта ст-ца Усть-Хоперская
15	16	По территории населенного пункта ст-ца Усть-Хоперская
16	17	По территории населенного пункта ст-ца Усть-Хоперская
17	18	Вдоль границы населенного пункта ст-ца Усть-Хоперская
18	19	По территории населенного пункта ст-ца Усть-Хоперская
19	20	По территории населенного пункта ст-ца Усть-Хоперская
20	15	По территории населенного пункта ст-ца Усть-Хоперская
21	22	По территории населенного пункта ст-ца Усть-Хоперская
22	23	По территории населенного пункта ст-ца Усть-Хоперская
23	24	По территории населенного пункта ст-ца Усть-Хоперская
24	25	По территории населенного пункта ст-ца Усть-Хоперская
25	26	По территории населенного пункта ст-ца Усть-Хоперская

ОПИСАНИЕ МЕСТОПОЛОЖЕНИЯ ГРАНИЦ**Общественно-деловая зона (ОД)**

(наименование объекта)

1	2	3
26	27	По территории населенного пункта ст-ца Усть-Хоперская
27	21	По территории населенного пункта ст-ца Усть-Хоперская
28	29	По территории населенного пункта ст-ца Усть-Хоперская
29	30	По территории населенного пункта ст-ца Усть-Хоперская
30	31	По территории населенного пункта ст-ца Усть-Хоперская
31	32	По территории населенного пункта ст-ца Усть-Хоперская
32	33	По территории населенного пункта ст-ца Усть-Хоперская
33	34	По территории населенного пункта ст-ца Усть-Хоперская
34	35	По территории населенного пункта ст-ца Усть-Хоперская
35	36	По территории населенного пункта ст-ца Усть-Хоперская
36	37	По территории населенного пункта ст-ца Усть-Хоперская
37	38	По территории населенного пункта ст-ца Усть-Хоперская
38	28	По территории населенного пункта ст-ца Усть-Хоперская
39	40	По территории населенного пункта ст-ца Усть-Хоперская
40	41	По территории населенного пункта ст-ца Усть-Хоперская
41	42	По территории населенного пункта ст-ца Усть-Хоперская
42	43	По территории населенного пункта ст-ца Усть-Хоперская
43	44	По территории населенного пункта ст-ца Усть-Хоперская
44	39	По территории населенного пункта ст-ца Усть-Хоперская
45	46	По территории населенного пункта ст-ца Усть-Хоперская
46	47	По территории населенного пункта ст-ца Усть-Хоперская
47	48	По территории населенного пункта ст-ца Усть-Хоперская
48	49	По территории населенного пункта ст-ца Усть-Хоперская
49	50	По территории населенного пункта ст-ца Усть-Хоперская
50	51	По территории населенного пункта ст-ца Усть-Хоперская
51	52	По территории населенного пункта ст-ца Усть-Хоперская
52	53	По территории населенного пункта ст-ца Усть-Хоперская

ОПИСАНИЕ МЕСТОПОЛОЖЕНИЯ ГРАНИЦ**Общественно-деловая зона (ОД)**

(наименование объекта)

1	2	3
53	54	По территории населенного пункта ст-ца Усть-Хоперская
54	45	По территории населенного пункта ст-ца Усть-Хоперская
55	56	По территории населенного пункта ст-ца Усть-Хоперская
56	57	По территории населенного пункта ст-ца Усть-Хоперская
57	58	По территории населенного пункта ст-ца Усть-Хоперская
58	59	По территории населенного пункта ст-ца Усть-Хоперская
59	60	По территории населенного пункта ст-ца Усть-Хоперская
60	61	По территории населенного пункта ст-ца Усть-Хоперская
61	62	По территории населенного пункта ст-ца Усть-Хоперская
62	63	По территории населенного пункта ст-ца Усть-Хоперская
63	55	По территории населенного пункта ст-ца Усть-Хоперская
64	65	По территории населенного пункта ст-ца Усть-Хоперская
65	66	По территории населенного пункта ст-ца Усть-Хоперская
66	67	По территории населенного пункта ст-ца Усть-Хоперская
67	64	По территории населенного пункта ст-ца Усть-Хоперская
68	69	Вдоль границы населенного пункта ст-ца Усть-Хоперская
69	70	По территории населенного пункта ст-ца Усть-Хоперская
70	71	По территории населенного пункта ст-ца Усть-Хоперская
71	68	По территории населенного пункта ст-ца Усть-Хоперская
72	73	Вдоль границы населенного пункта ст-ца Усть-Хоперская
73	74	По территории населенного пункта ст-ца Усть-Хоперская
74	75	По территории населенного пункта ст-ца Усть-Хоперская
75	76	По территории населенного пункта ст-ца Усть-Хоперская
76	77	По территории населенного пункта ст-ца Усть-Хоперская
77	78	По территории населенного пункта ст-ца Усть-Хоперская
78	72	По территории населенного пункта ст-ца Усть-Хоперская