

ПОСТАНОВЛЕНИЕ
АДМИНИСТРАЦИИ СЕРАФИМОВИЧСКОГО
МУНИЦИПАЛЬНОГО РАЙОНА
ВОЛГОГРАДСКОЙ ОБЛАСТИ

от «25» 05 2022 № 244

Об определении мест выпаса и прогона
сельскохозяйственных животных и птицы
на территории Усть-Хоперского сельского поселения
Серафимовичского муниципального района
Волгоградской области

В соответствии с Федеральным законом от 06 октября 2003 года № 131-ФЗ "Об общих принципах организации местного самоуправления в Российской Федерации", руководствуясь статьей 11 Земельного кодекса Российской Федерации, пунктом 2 статьи 3.3 Федерального закона от 25.10.2001 № 137-ФЗ «О введении в действие Земельного кодекса Российской Федерации», пунктом 2 статьи 1 Закона Волгоградской области от 16.01.2018 N 7-ОД "О некоторых вопросах упорядочения выпаса и прогона сельскохозяйственных животных и птицы на территории Волгоградской области",

ПОСТАНОВЛЯЮ:

1. Утвердить места выпаса и прогона сельскохозяйственных животных и птицы на земельных участках, государственная собственность на которые не разграничена, расположенных на территории Усть-Хоперского сельского поселения Серафимовичского муниципального района Волгоградской области согласно приложению, схемам №1; 2; 3; 4; 5; 6; 7; 8; 9.
2. Рекомендовать владельцам сельскохозяйственных животных и птицы соблюдать выпас и прогон сельскохозяйственных животных и птицы на территориях, определенных в пункте 1 настоящего постановления.
3. Признать утратившим силу постановление администрации Серафимовичского муниципального района Волгоградской области от 30.12.2019 № 718 «Об определении мест выпаса и прогона сельскохозяйственных животных и птицы на территории Усть-Хоперского сельского поселения Серафимовичского муниципального района Волгоградской области».

4. Настоящее постановление вступает в силу с момента подписания, подлежит официальному опубликованию в печатном издании и размещению на официальном сайте администрации Серафимовичского муниципального района Волгоградской области в информационно-телекоммуникационной сети «Интернет».

5. Контроль за исполнением настоящего постановления оставляю за собой.

И.о. главы Серафимовичского
муниципального района



Н.К. Анисимова

ПРИЛОЖЕНИЕ
к Постановлению Администрации
Серафимовичского муниципального района
Волгоградской области
от «05» 05 2022 № 214

**Места выпаса и прогона сельскохозяйственных животных и птицы на земельных участках, государственная
собственность на которые не разграничена на территории Усть-Хоперского сельского поселения
Серафимовичского муниципального района Волгоградской области**

| № п/п | Наименование населенного пункта | Номер стада | Места выпаса сельскохозяйственных животных и птицы | Место сбора сельскохозяйственных животных в стадо | Маршрут прогона сельскохозяйственных животных и птицы к местам выпаса |
|-------|---------------------------------|-------------|--|--|---|
| 1 | ст. Усть-Хоперская | 1 | Земельный участок, государственная собственность на который не разграничена, площадью 1 843 016 кв.м., примерно в 110 м в западном направлении от земельного участка с кадастровым номером 34:27:020002:893 по ул. Подгорная, д.8 ст. Усть-Хоперская (Схема № 2) | Место сбора № 1: Юго-западная окраина хутора, примерно 200 м на юго-запад от земельного участка с кадастровым номером 34:27:020002:893 по ул. Подгорная, д.8 ст. Усть-Хоперская (Схема № 1) Место сбора № 2: Западная окраина хутора, примерно 85 м на запад от земельного участка с кадастровым номером 34:27:020002:41 по ул. Донская, д. 144 | 1) По улицам: Донская от д.70 до д.88; Донская от д.83 до Мира, д.44; Донская от д.90 до д.114; Казачья от д.2 до Донская, д.102; Гремячая от д.1 до Донская, д.124; Ковыльная от д.1 до Донская, д.132; Донская от д.124 до д.116а; Донская от д.126 до д.130; от д.132 до д.140; от д.144 до д.142; Подгорная от д.1 до д.10; Мира от д.17 до д.57; Донская от д.101 до Мира, д.64; Мира от д.67 до д.59; от д.76 до д.80; от д.84 до д.82; Мира от д.75 до Лазоревая, д.48; Мира от д.59 до Лазоревая, д.38; Лазоревая, от д.11 до д.31; от д.33 до д.47; Лазоревая от д.31 до Степная, д.12; Степная от д.11 до д.23; от д.6 до д.24. Донская, от д.116а до д.144, далее до места выпаса сельскохозяйственных животных. (Схема № 1) |
| | | 2 | Земельный участок, государственная собственность на который не разграничена, площадью 1 300 792 кв.м., примерно в 335 м в юго-восточном направлении от земельного участка с кадастровым номером 34:27:020002:69 по ул. Степная, д.1 ст. Усть-Хоперская (Схема № 3) | Южная окраина хутора, примерно 80 м на юго-восток от земельного участка с кадастровым номером 34:27:020002:69 по ул. Степная, д.1 ст. Усть-Хоперская (Схема № 1) | 1) По улицам: Садовая от д.14 до д.24; Садовая от д.26 до Яблоневая, д.24; Кленовая от д.4 до д.1; Кленовая от д.1 до пер. Радужный, д.2; Кленовая от д.5 до Донская, д.2; пер. Радужный от д.2 до Донская, д.2; Лесная от д.2 до д.27; пер. Затонский от д.6 до Донская, д.6; Донская от д.2 до д.38; Донская от д.40 до д.52; от д.68 до д.54; Донская от д.54 до Мира, д.26; Мира от д.34 до д.26; Донская от д.49 до Мира, д.12; Мира от д.2 до д.24; Лазоревая от д.8 до д.4; Мира от д.24 до Лазоревая, д.4; Лазоревая от д.28 до д.11; Степная от д.23 до д.1. (Схема № 1) |

| | | | | | |
|---|------------------|---|--|---|---|
| 2 | х.Рыбный | 1 | Земельный участок, государственная собственность на который не разграничена, площадью 41 464 кв.м., примерно в 1050 м в юго-западном направлении от земельного участка с кадастровым номером 34:27:020003:111 по ул.Донская, д.18 х.Рыбный (Схема № 5) | Западная окраина хутора, примерно 50 м на восток от земельного участка с кадастровым номером 34:27:020003:111 по ул.Донская, д.18 х.Рыбный (Схема № 4) | 1) По улицам: Донская от д.32 до д.26; от д.24 до д.20; Донская от д.26 до Казачья, д.26; Казачья от д.1 до д.26; Казачья от д.13 до Донская, д.8; Казачья от д.20 до Центральная, д.14; Степная от д.1 до д.11; Степная от д.13 до Донская, д.18; Лесная от д.13 до д.1; Центральная от д.2 до д.4; Донская от д.5 до д.15; от д.17 до д.20. (Схема № 4) |
| 3 | х.Бобровский 1-й | 1 | Земельный участок, государственная собственность на который не разграничена, площадью 963 062 кв.м., примерно в 425 м в юго-восточном направлении от земельного участка с кадастровым номером 34:27:020001:78 по ул.Восточная, д.2 х.Бобровский 1-й (Схема № 7) | Юго-восточная окраина хутора, примерно в 200 м в юго-восточном направлении от земельного участка с кадастровым номером 34:27:020001:78 по ул.Восточная, д.2 х.Бобровский 1-й (Схема № 6) | 1) По улицам: Прибрежная от д.62 до д.31; от д.60 до д.20; от д.54 до д.56; от д.44 до д.42; от д.2 до д.16; Победы от д.10 до д.6; от д.3 до д.1; Майская от д.1 до Победы, д.1; от Победы, д.4 до Некрасова, д.1; Восточная от д.18 до д.2. (Схема № 6) |
| 4 | х.Зимовной | 1 | Земельный участок, государственная собственность на который не разграничена, площадью 1 420 000 кв.м., примерно в 50 м в южном направлении от земельного участка с кадастровым номером 34:27:020004:43 по ул.Ковыльная, д.8 х.Зимовной (Схема № 9) | Южная окраина хутора, примерно в 150 м в юго-восточном направлении от земельного участка с кадастровым номером 34:27:020004:43 по ул.Ковыльная, д.8 х.Зимовной (Схема № 8) | 1) По улицам: Донская от д.32 до д.2; Ковыльная от д.12 до д.4; пер.Зеленый от д.3 до д.1; Хоперская от д.12 до Ковыльная, д.12; Хоперская от д.6 до д.12; от д.2а до д.5; Хоперская от д.5 до Ковыльная, д.2 (Схема № 8) |

Начальник организационно-правового
отдела администрации Серафимовичского
муниципального района



И.В. Денисов

Зам. начальника отдела по управлению имуществом
и землепользованию администрации
Серафимовичского муниципального района



Н.Е. Виденина

Схема №1

Места сбора и маршрут прогона сельскохозяйственных животных и птицы
в станице Усть-Хоперская Серафимовичского района Волгоградской области



Условные обозначения:

● - место сбора стада

➔ - маршрут прогона сельскохозяйственных животных и птицы

Схема №2

Места выпаса и маршрут прогона сельскохозяйственных животных и птицы в станице Усть-Хоперская Серафимовичского района Волгоградской области (стадо №1)



Схема №3

Места выпаса и маршрут прогона сельскохозяйственных животных и птицы в станице Усть-Хоперская Серафимовичского района Волгоградской области (стадо №2)



Условные обозначения:




-  - место сбора стада
-  - маршрут прогона сельскохозяйственных животных и птицы
-  - места выпаса сельскохозяйственных животных и птицы

Схема №4

Места сбора и маршрут прогона сельскохозяйственных животных и птицы
в хуторе Рыбный Серафимовичского района Волгоградской области



Схема №5

Места выпаса и маршрут прогона сельскохозяйственных животных и птицы
в хуторе Рыбный Серафимовичского района Волгоградской области



Условные обозначения:




-  - место сбора стада
-  - маршрут прогона сельскохозяйственных животных и птицы
-  - места выпаса сельскохозяйственных животных и птицы

Схема №6

Места сбора и маршрут прогона сельскохозяйственных животных и птицы в хуторе Бобровский 1-й Серафимовичского района Волгоградской области

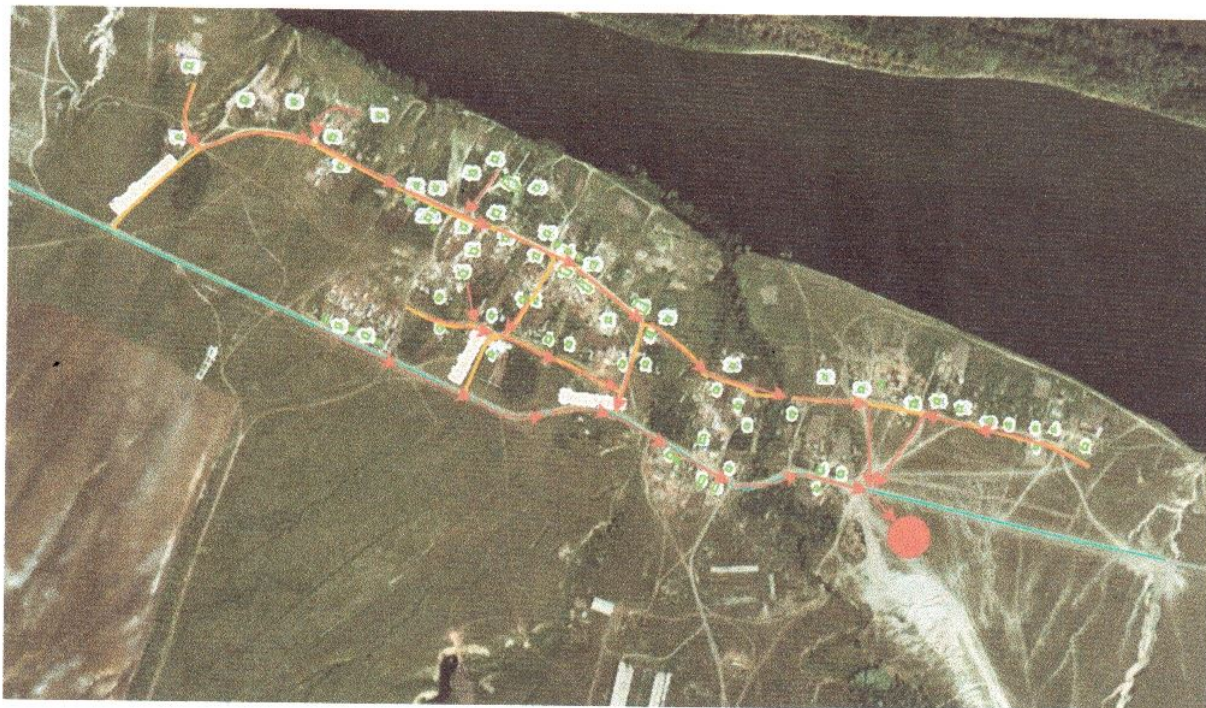


Схема №7

Места выпаса и маршрут прогона сельскохозяйственных животных и птицы в хуторе Бобровский 1-й Серафимовичского района Волгоградской области



Условные обозначения:




-  - место сбора стада
-  - маршрут прогона сельскохозяйственных животных и птицы
-  - места выпаса сельскохозяйственных животных и птицы

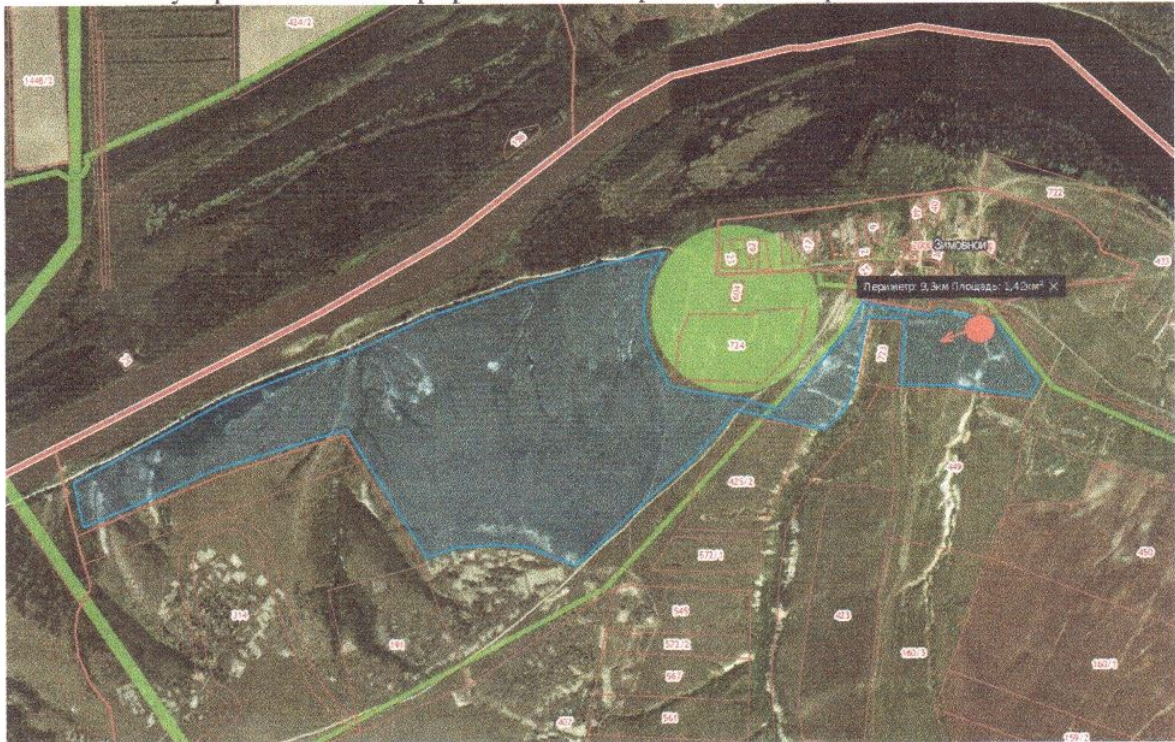
Схема №8

Места сбора и маршрут прогона сельскохозяйственных животных и птицы
в хуторе Зимовной Серафимовичского района Волгоградской области






Схема №9

Места выпаса и маршрут прогона сельскохозяйственных животных и птицы
в хуторе Зимовной Серафимовичского района Волгоградской области



Условные обозначения:

-  - место сбора стада
-  - маршрут прогона сельскохозяйственных животных и птицы
-  - места выпаса сельскохозяйственных животных и птицы