

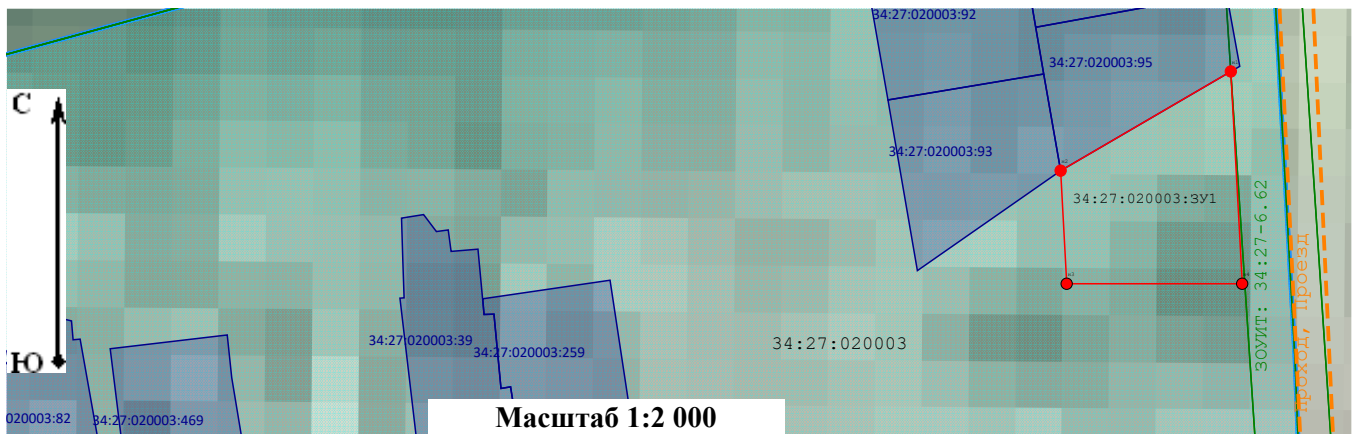
(наименование документа об утверждении, включая наименования органов государственной власти или органов местного самоуправления, принявших решение об утверждении схемы или подписавших соглашение о перераспределении земельных участков)

от \_\_\_\_\_ № \_\_\_\_\_

### Схема расположения земельного участка или земельных участков на кадастровом плане территории

#### Система координат: МСК-34 зона 1

Условный номер земельного участка			-		
(указывается в случае, если предусматривается образование двух и более земельных участков)					
Площадь земельного участка			1 999		М <sup>2</sup>
(указывается проектная площадь образуемого земельного участка, вычисленная с использованием технологических и программных средств, в том числе размещенных на официальном сайте федерального органа исполнительной власти, уполномоченного Правительством Российской Федерации на осуществление государственного кадастрового учета, государственной регистрации прав, ведение Единого государственного реестра недвижимости и предоставление сведений, содержащихся в Едином государственном реестре недвижимости, в информационно-телекоммуникационной сети "Интернет" (далее - официальный сайт), с округлением до 1 квадратного метра. Указанное значение площади земельного участка может быть уточнено при проведении кадастровых работ не более чем на десять процентов)					
Обозначение характерных точек границ	Координаты		Обозначение характерных точек границ	Координаты	
	(указываются в случае подготовки схемы расположения земельного участка с использованием технологических и программных средств, в том числе размещенных на официальном сайте. Значения координат, полученные с использованием указанных технологических и программных средств, указываются с округлением до 0,01 метра)			(указываются в случае подготовки схемы расположения земельного участка с использованием технологических и программных средств, в том числе размещенных на официальном сайте. Значения координат, полученные с использованием указанных технологических и программных средств, указываются с округлением до 0,01 метра)	
	X	Y		X	Y
	н1	578 929,67		1 257 356,38	н4
н2	578 903,43	1 257 311,31	н1	578 929,67	1 257 356,38
н3	578 873,53	1 257 312,91			



#### Условные обозначения:

- - характерная точка границы земельного участка, сведения ЕГРН о которой соответствуют требованиям, установленным в соответствии с частью 13 статьи 22 Федерального закона от 13 июля 2015 г. N 218-ФЗ "О государственной регистрации недвижимости"
- - характерная точка границы земельного участка, сведения о которой отсутствуют в ЕГРН, местоположение которой определено при кадастровых работах (новая характерная точка)
- - Граница образуемого земельного участка
- - Границы ЗОУИТ
- - Граница населенного пункта
- - Земли общего пользования, проход, проезд
- - Границы земельного участка, который стоит на учете
- - Границы кадастрового квартала
- 34:27:020003 - Обозначение кадастрового номера кадастрового квартала
- 34:27:020003:87 - Обозначение кадастрового номера участка, стоящего на кадастровом учете
- 34:27:020003:3У1 - Обозначение кадастрового номера образуемого участка
- ЗОУИТ: 34:27-6.62 - Номер ЗОУИТ