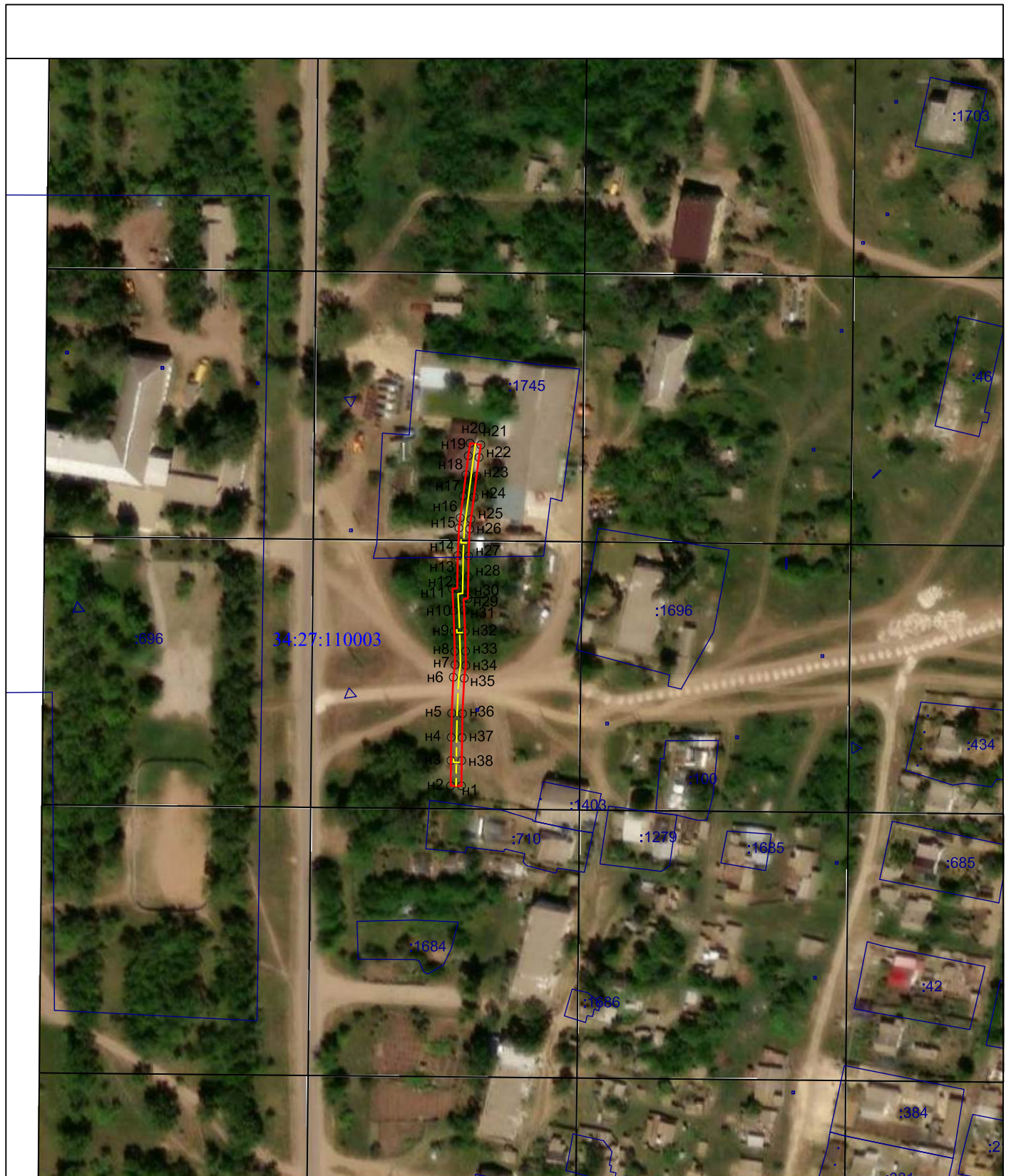


Схема границ публичного сервитута на кадастровом плане территории



Масштаб 1:15000

Используемые условные знаки и обозначения:

- - Граница, устанавливаемой зоны публичного сервитута
- н1 - Характерная точка границы устанавливаемой зоны публичного сервитута
- - ось газопровода
- - Границы земельных участков, внесенных в ЕГРН
- 34:27:110003 - Номер кадастрового квартала
- - Граница кадастрового квартала